



INTERVENTI DVCA

Ponte Lambro

Porte stagne, paratie e ascensori

Aggiornamento 10 febbraio 2025

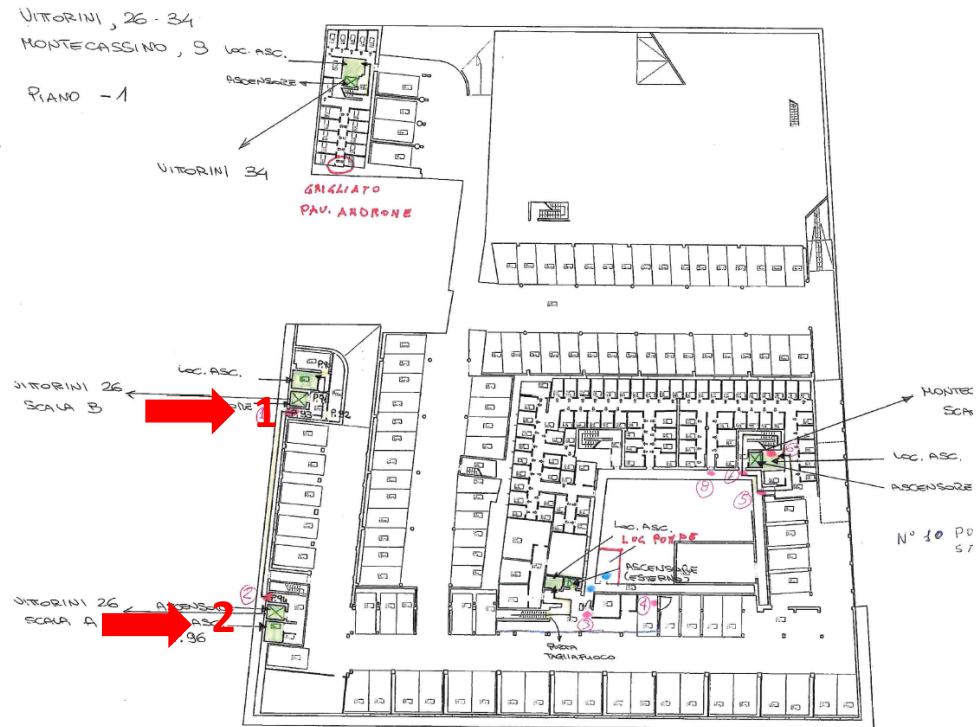
Complessi Montecassino e Vittorini



Installazione di n. 8 porte stagne

***via Elio Vittorini, 26/34
via Montecassino, 9***

via Vittorini, 26



PORTA INTERCAPEDINE

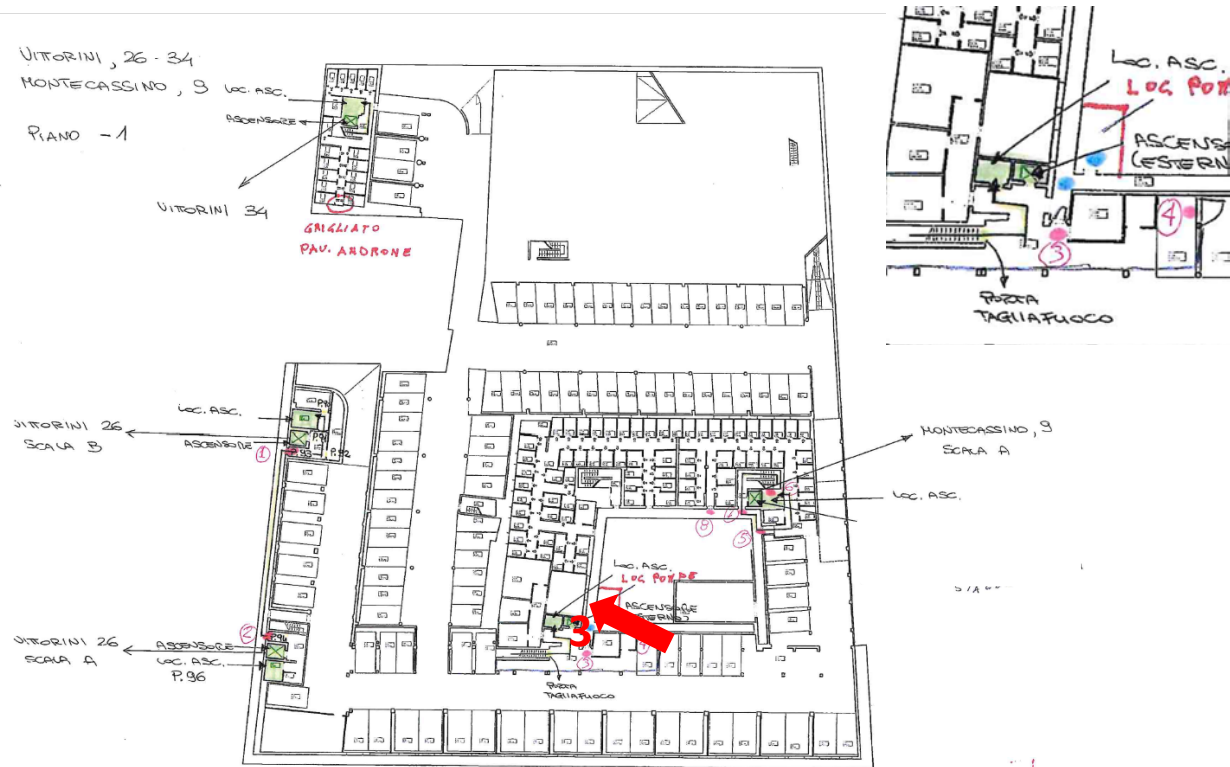


Rif. 1 - SCALA A



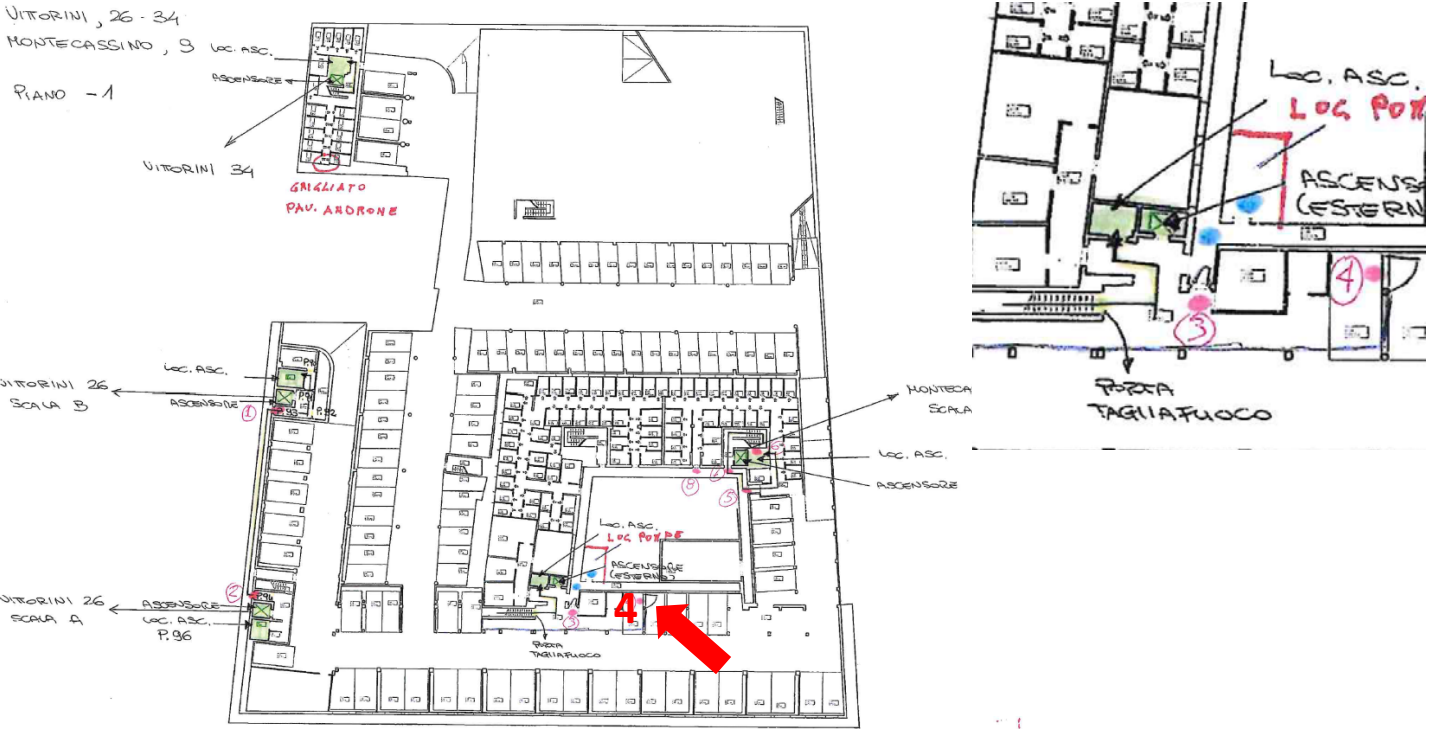
Rif. 2 - SCALA B

via Montecassino, 9



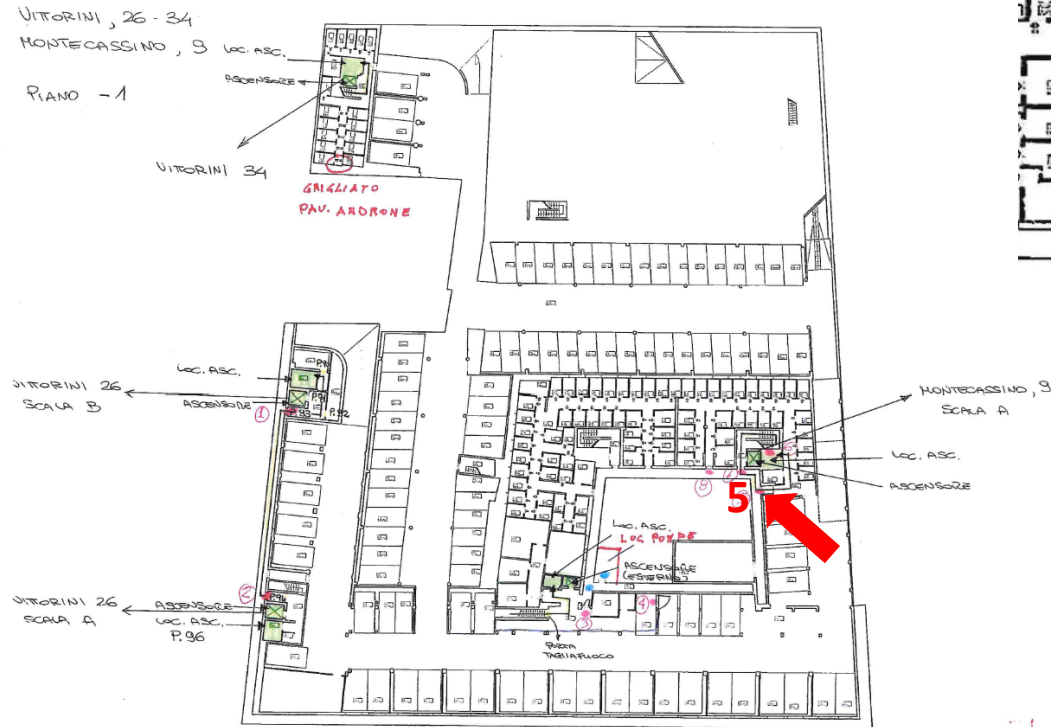
PORTA ZONA ASCENSORE - SCALA B - RIF. N. 3

via Montecassino, 9



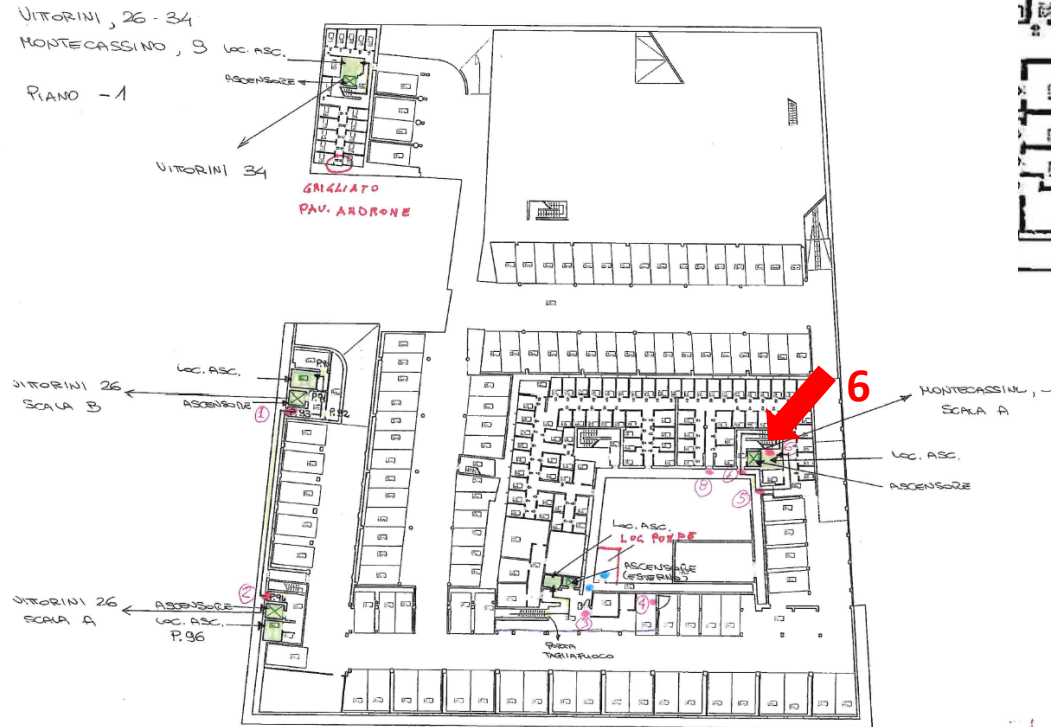
PORTA ZONA ASCENSORE - SCALA B - RIF. N. 4

via Montecassino, 9



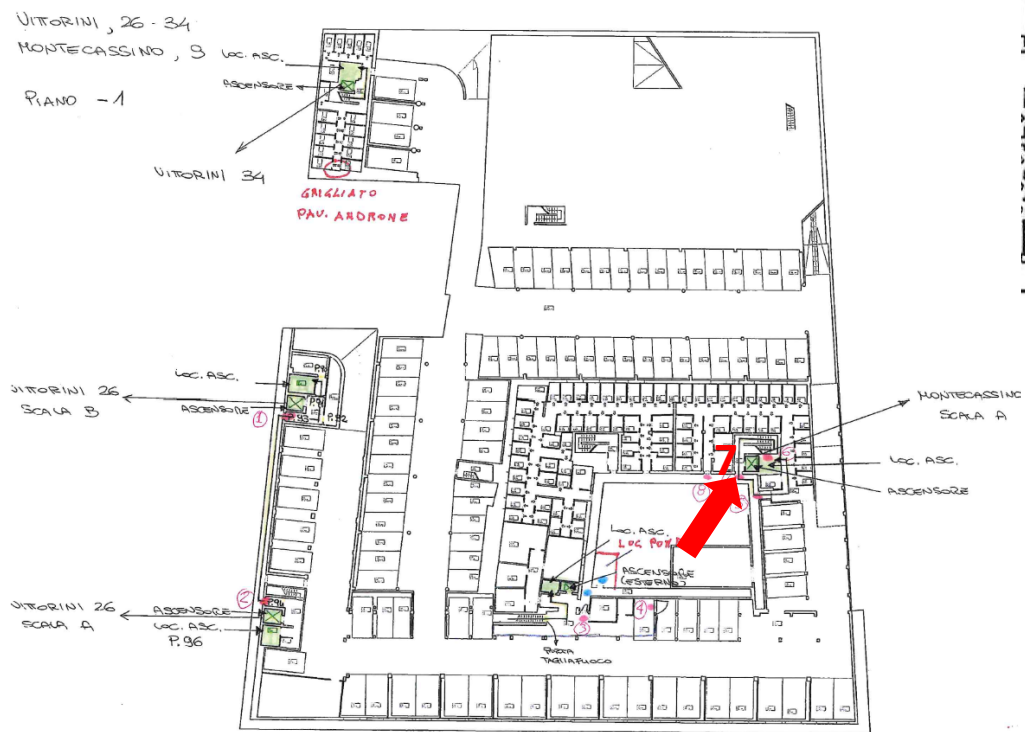
PORTA ZONA ASCENSORE - SCALA A - RIF. N. 5

via Montecassino, 9



PORTA ZONA ASCENSORE - SCALA A - RIF. N. 6

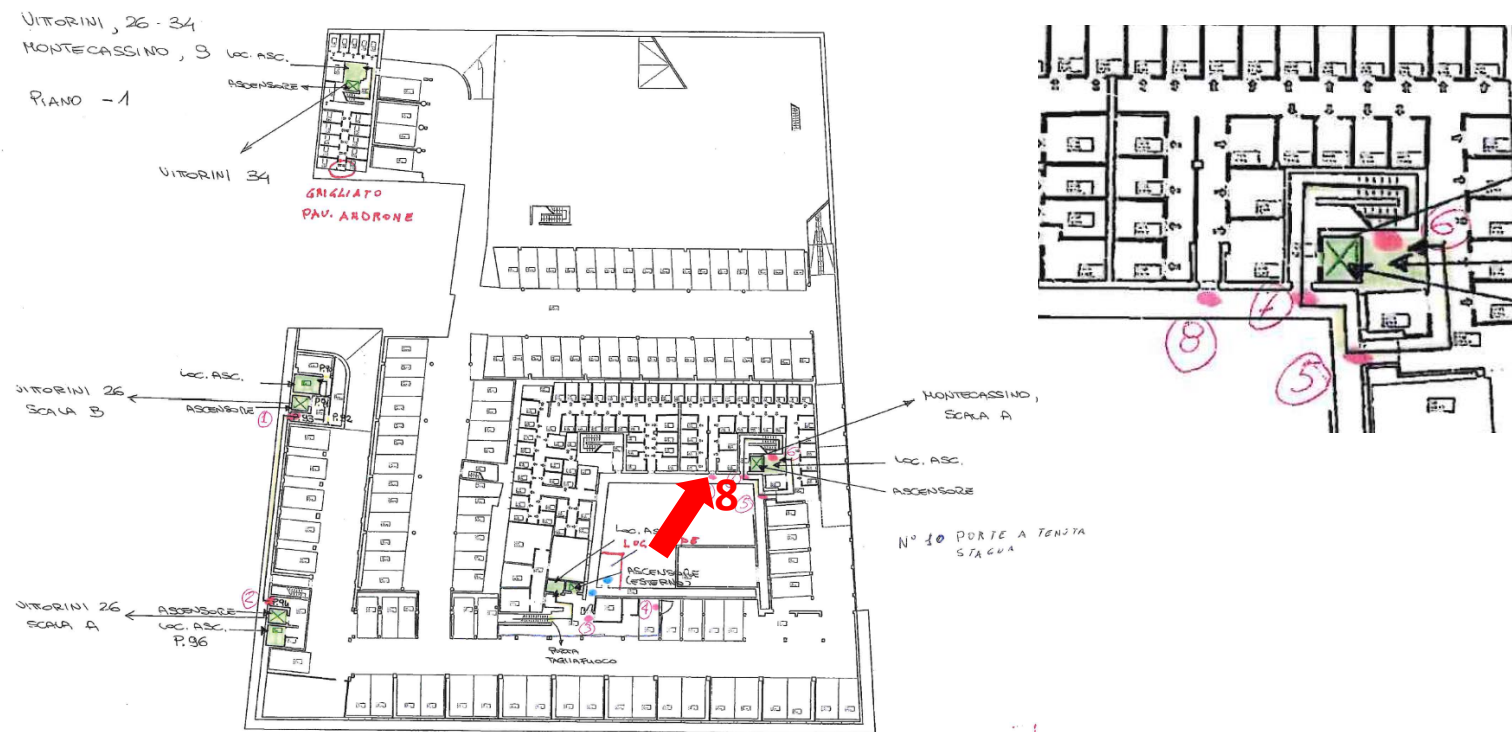
via Montecassino, 9



PORTA ACCESSO CORRIDOIO (vicino sbarco ascensore)

PORTA CON MANIGLIONE - SCALA A - RIF. N. 7

via Montecassino, 9



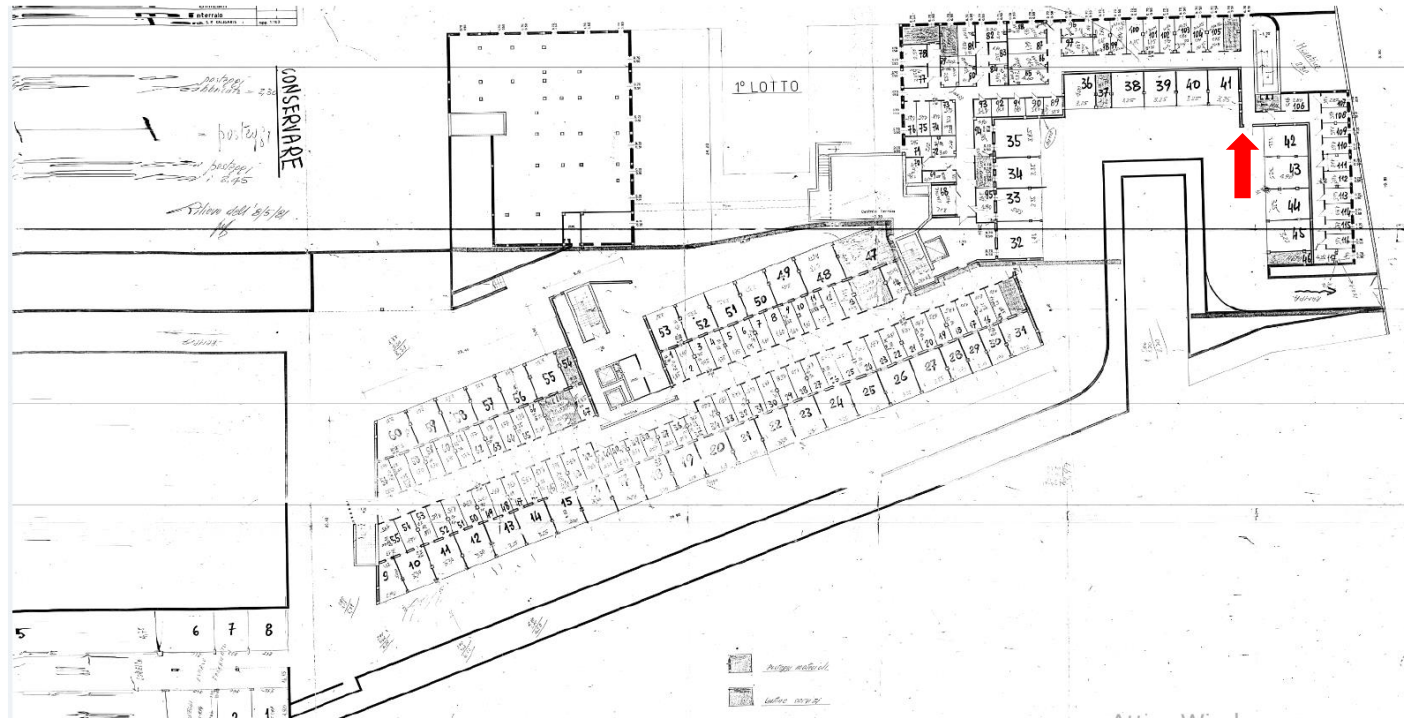
PORTA ACCESSO CORRIDOIO CANTINE - SCALA A - RIF. N. 8

Complesso Rainer Maria Rilke



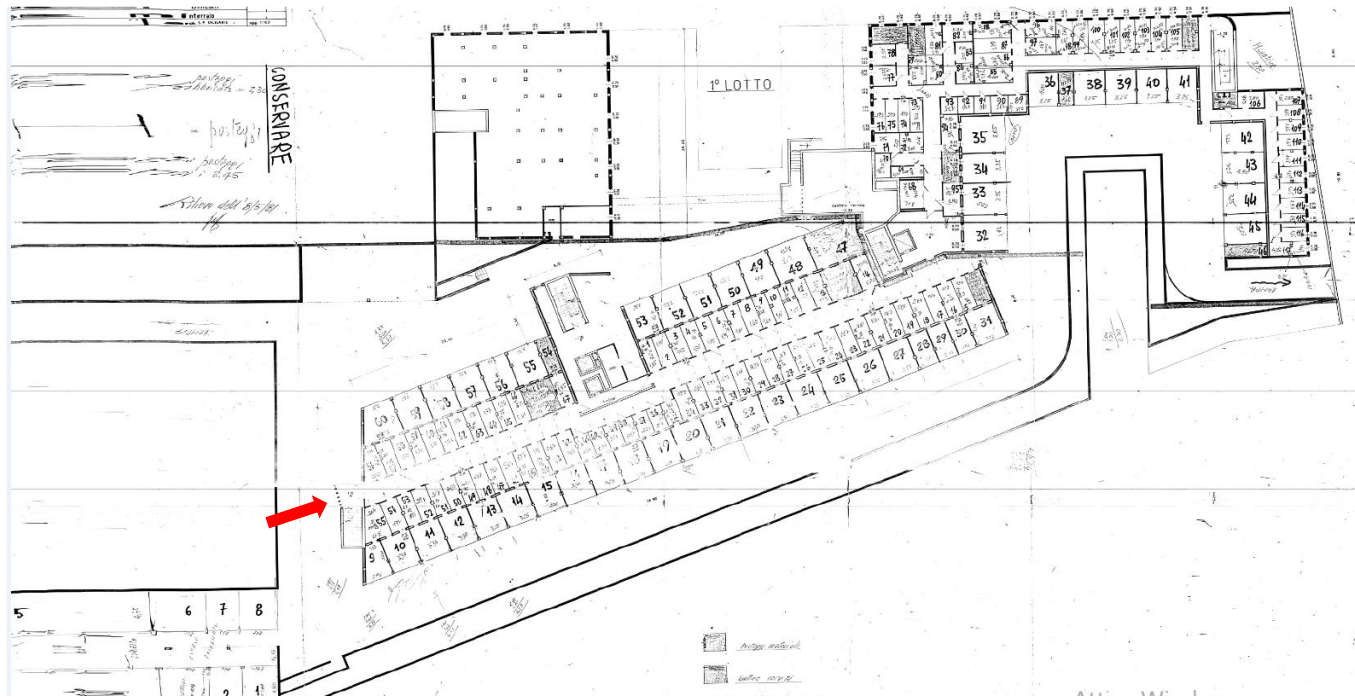
Installazione di n. 3 porte stagne e n. 26 paratie

via Rilke, 10



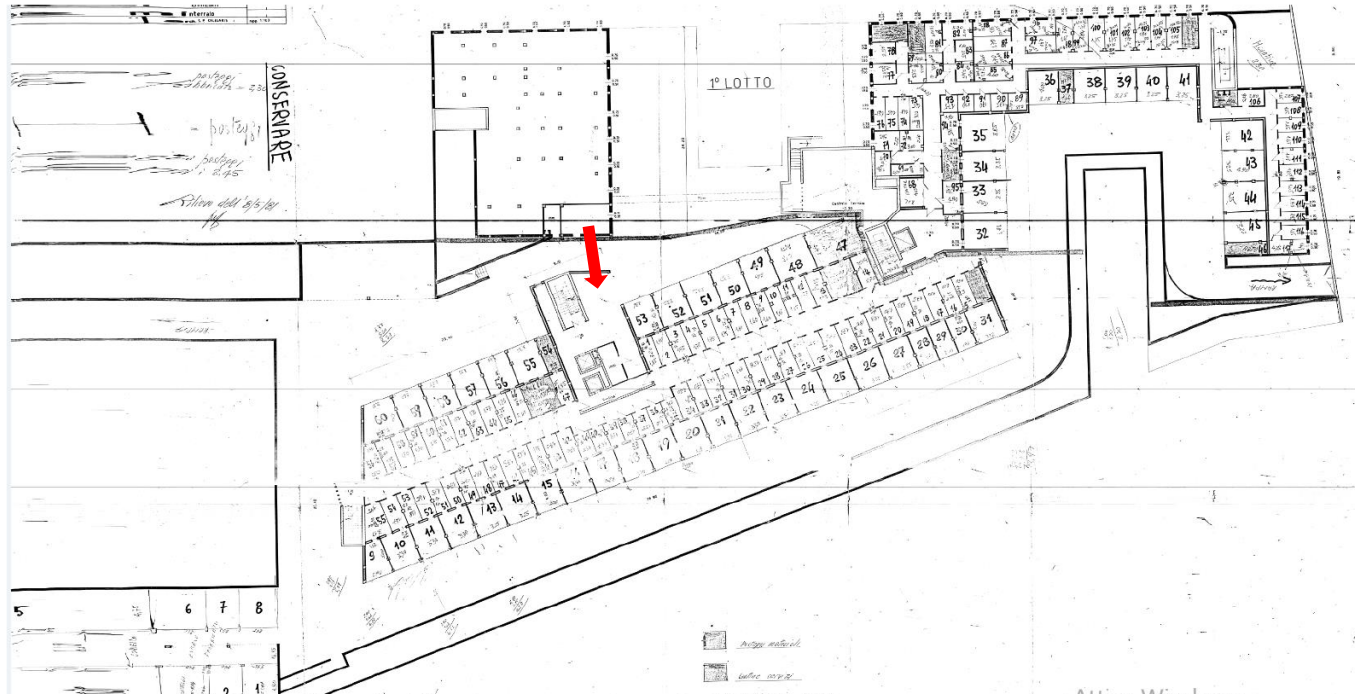
PORTA ACCESSO CORRIDOIO CANTINE - PORTA CON MANIGLIONE - RIF. N. 1

via Rilke, 6



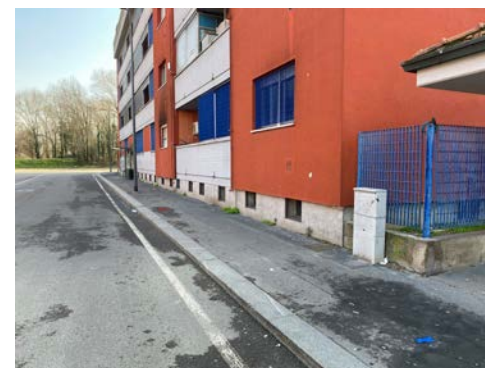
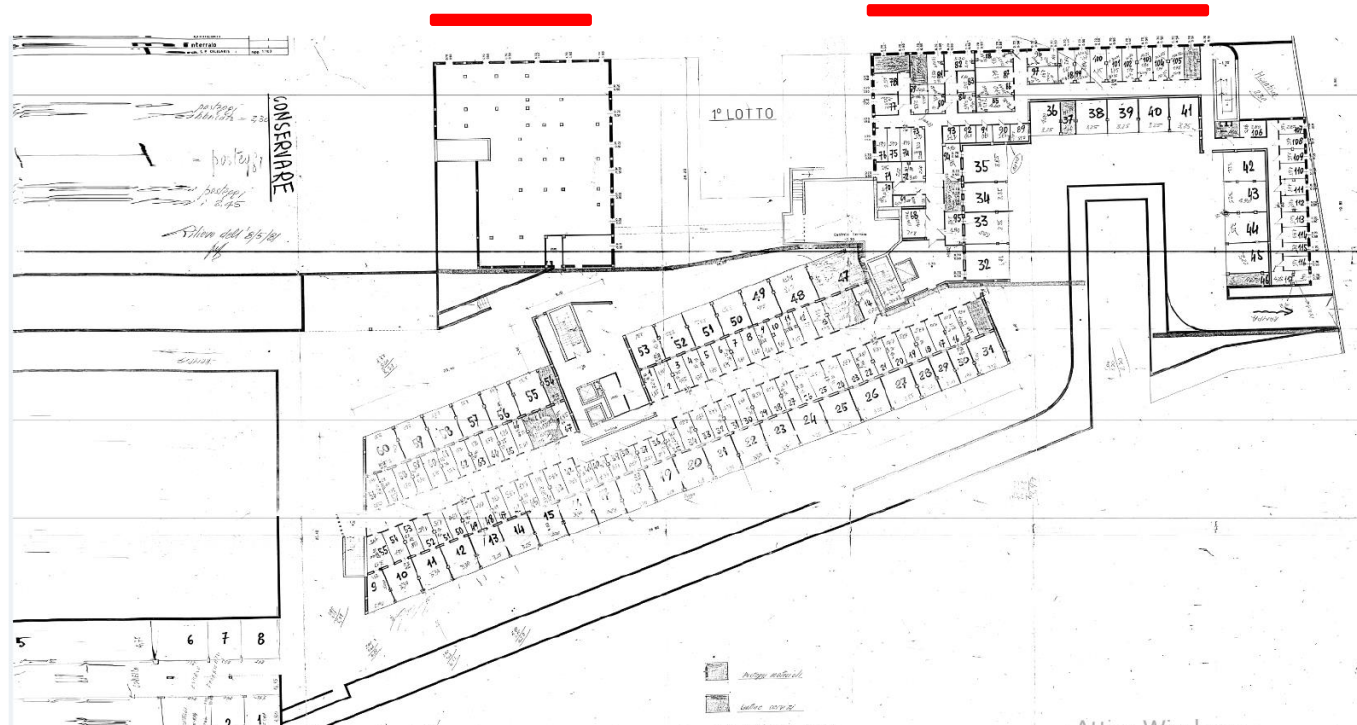
PORTA ACCESSO SCALA - PORTA CON MANIGLIONE - RIF. N. 2

via Rilke, 6



PORTA ACCESSO ANDRONE (zona ascensori) - PORTA 2 ANTE CON MANIGLIONI - RIF. N. 3

via Rilke, 6/10



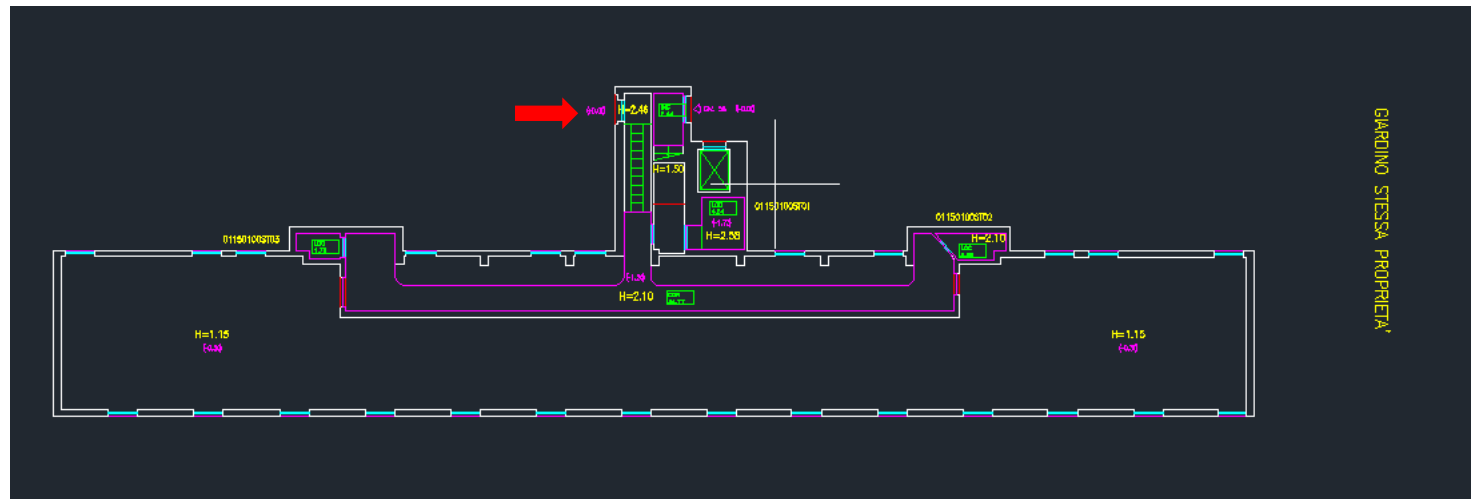
**LAMIERE A TENUTA – SU FINESTRE CANTINE SU VIA RILKE
ENTRO IL 28.02.2025**

Complesso Ucelli di Nemi



Installazione di n. 1 porta stagna

via Ucelli di Nemi, 58



PORTA ACCESSO SEMINTERRATO - RIF. N. 1

RIPRISTINO IMPIANTI ELEVATORI



- ❑ VIA VITTORINI, 26 Scala A
- ❑ VIA VITTORINI, 26 Scala B
- ❑ VIA VITTORINI, 34
- ❑ VIA MONTECASSINO, 9 Scala A
- ❑ VIA MONTECASSINO, 9 Scala B
- ❑ VIA UCELLI DI NEMI, 58

Sono in corso gli interventi straordinari di adeguamento impiantistico.

Fornitura materiali: **Dicembre → Marzo**

Montaggi: **Marzo → Maggio**

Attivazione di due ascensori al mese sino al termine attività



via Vittorini, 26 scala A

Sintesi interventi:

- *sostituzione cabina*
- *bottoniere di piano*
- *porte di piano*
- *quadro elettrico*
- *Linee elettriche*
- *Centralina oleodinamica*
- *Pompa sollevamento acqua fossa*

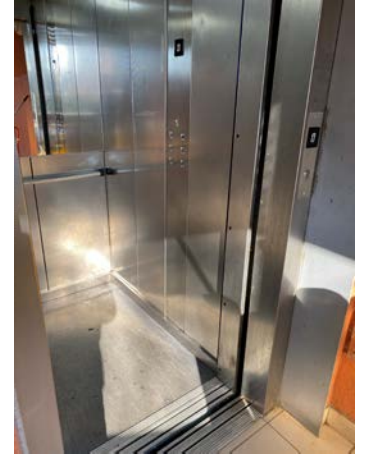
Completato



via Rilke, 6 - 10

Interventi sui 5 impianti:

- *Aspirazione acqua nelle fosse*
- *Sostituzione componenti elettrici sul fondo cabina e fossa*



Completato