

CdMRR 1 / Report Plenaria / 15.01.2025

A cura di Martina Orlandi



CAPOFILA: **ABCITTÀ**

PARTNER: **AMBIENTE ACQUA ONLUS / CELIM / FONDAZIONE AQUILONE ONLUS**

Report plenaria CdMRR 1

Municipio 1 – Palazzo Marino

15.01.2025

Referenti Comune presenti:

Abdu (Presidente)

Pacini

Ulivi

Del Corona Borgia

Marsano (ref. Tecnico)

Facilitatrici:

Orlandi

Ballarino

ODG

- Benvenuto e comunicazioni
- Esposizione da parte dei consiglieri delle attività svolta nel mese di dicembre riguardo le aree verdi
- Proposta di attivazione progettuale: la fase dell'ideazione
- Conclusione e saluti

Benvenuto e comunicazioni

Il presidente Mattia Abdu accoglie i consiglieri nella prima seduta del 2025 e comunica loro che la nuova sede del Municipio 1 sarà in via Dogana 2.

La facilitatrice avvia i lavori facendo memoria con tutti i presenti dell'attività che è stata proposta alle ragazze e ai ragazzi durante il mese di dicembre 2024. L'attivazione presentata poteva essere svolta dal gruppo classe o dai singoli consiglieri nella modalità che essi preferivano e ritenevano più opportuna. La consegna era quella di approfondire una conoscenza e sviluppare quindi una maggiore consapevolezza, circa gli spazi verdi che essi quotidianamente abitano. Per facilitare questa ricerca è stata fornita loro una scheda da compilare avente funzione di traccia, con la possibilità però di andare anche oltre secondo le sensibilità e le specificità di ognuno.



ConsigliaMi - Un progetto finanziato con Fondi Legge 285/1997
In coprogettazione con ABCittà / AmbienteAcqua Onlus / Celim / Fondazione Aquilone Onlus

ConsigliaMi

Nome del Consigliere.....
Scuola.....
Nome del Parco.....

Abbiamo scelto questo parco perché
.....

Caratteristiche (dimensioni, tipologia di piante, animali,
arredi,...).....

Da chi è principalmente abitato?
.....

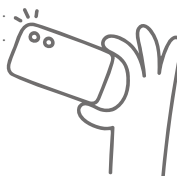
Curiosità (E' dedicato a qualcuno? Ci sono monumenti? Ha una
storia?).....

Come è collegato alla scuola e alla città? (piste ciclabili, mezzi
pubblici, cartelli/indicazioni...)
.....

Ci sono servizi? (bar, toilette, area fitness, biblioteche, giochi
inclusivi...).....

Questo parco è speciale perché
.....

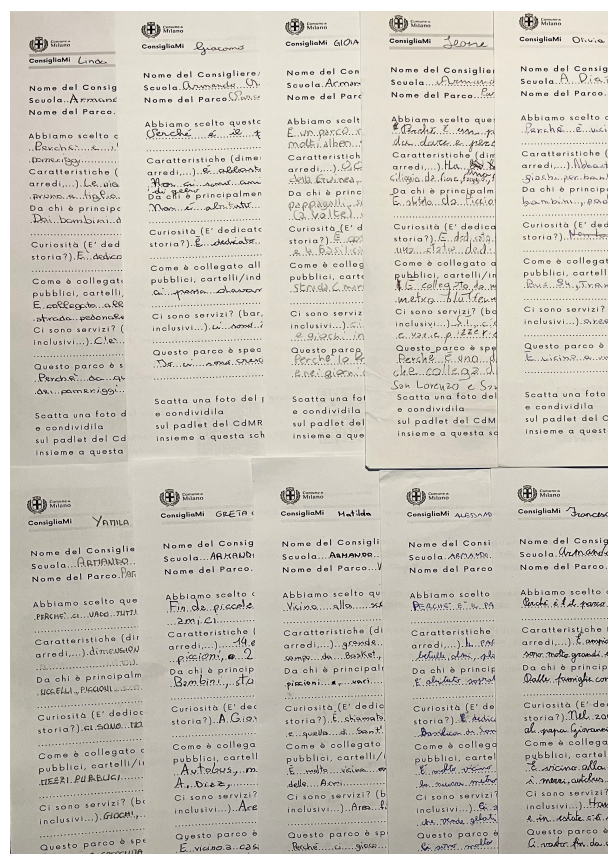
Scatta una foto del parco
e condividila
sul padlet del CdMRR1
insieme a questa scheda!



Esposizione da parte dei consiglieri delle attività svolta nel mese di dicembre riguardo le aree verdi

Viene data la parola alle ragazze e ai ragazzi che, divisi per scuole, presentano il risultato delle loro ricerche. Le aree verdi scelte sono molto spesso legate a posti con cui i ragazze hanno un legame affettivo in termini di ricordi, parchi che frequentano fin da piccoli e generalmente vicini alle loro scuole o alle loro case. Qualcuno arricchisce il lavoro condividendo con i presenti ricerche e approfondimenti aggiuntivi sulla storia legata al luogo o alla persona a cui quel parco o giardino è dedicato.

Le schede con relative foto possono essere visionate sul padlet del CdMRR1 nella sezione **Lavori**.

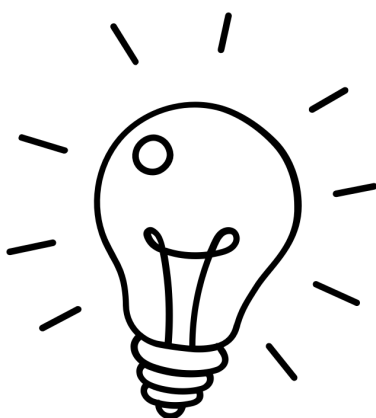


Proposta di attivazione progettuale: la fase dell'ideazione

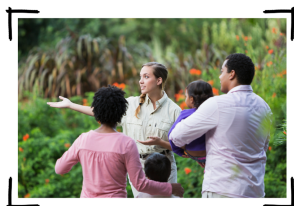
Conclusa la parte di ricerca ed esplorazione delle aree verdi, che si è rivelata molto ricca di dettagli, poiché è stata svolta con cura e attenzione dai consiglieri e le loro classi, le facilitatrici propongono di passare alla fase dell'ideazione: che fare?

Viene proiettata una presentazione con alcune idee di attivazioni che nascono dalle sollecitazioni raccolte dalla plenaria congiunta precedente, ma anche da idee con cui si è entrati in contatto in altri momenti, in altri municipi...

Viene specificato che queste proposte devono essere considerate solo suggestioni e stimoli per favorire la fase creativa, idee con le quali interagire, da modificare, elaborare, trasformare.



Che fare???



guida turistica,
visita guidata
degli spazi



Campagna di
sensibilizzazione
per vivere bene
gli spazi pubblici



Gioco Urbano:
caccia al tesoro,
escape city...



Cura e pulizia
degli spazi



Raccontiamo:
curiosità e buone
nuove sulle aree
verdi della città



Mappatura e
piantumazione



Aree verdi di Milano:
un piccolo ebook che
raccolge idee e
materiali da distribuire
nelle scuole e nelle
biblioteche



L'ultima lampadina è stata posizionata in corrispondenza di un foglio bianco per simboleggiare tutte le idee e le proposte nuove da aggiungere.

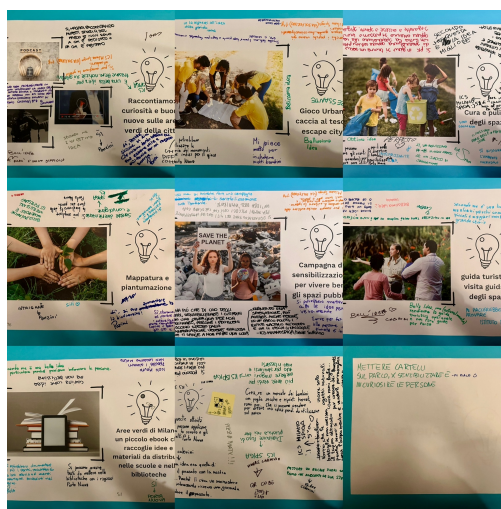
È stato quindi chiesto loro di esprimersi, si è ricordato però l'importanza di scegliere con il cuore e non per soddisfare le aspettative e/o i desideri di altri compagni o degli adulti. Portare avanti un progetto richiede fatica, impegno e cura, serve crederci davvero, scegliere in modo consapevole, ascoltando cuore e cervello.

Ai ragazzi è stato chiesto di uscire dall'aula in piccoli gruppi ed interagire con i cartelloni, posizionati nello spazio appena fuori, che riportavano su carta quanto avevano visto in presentazione.



Le ragazze e i ragazzi del CdMRR1 hanno partecipato attivamente con tanto impegno alla fase dell'ideazione, creando nello spazio adibito un clima molto positivo di contaminazione creativa.

Ogni gruppetto si è preso il proprio tempo per pensare e interagire con il materiale che man mano si andava a creare, mentre chi attendeva in aula ha continuato a dialogare con i presenti, tenendo vivo un confronto stimolante.



Conclusione e saluti

Al termine dei lavori tutti i partecipanti si sono ritrovati in aula dove le facilitatrici hanno ringraziato le ragazze e i ragazzi per l'impegno dimostrato e mostrato velocemente il materiale molto ricco che hanno creato.

Alla prossima plenaria!