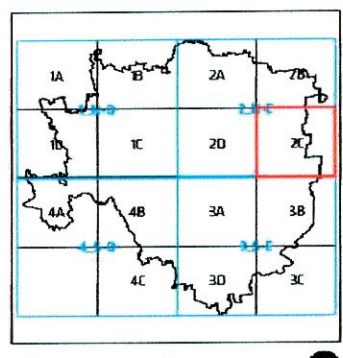
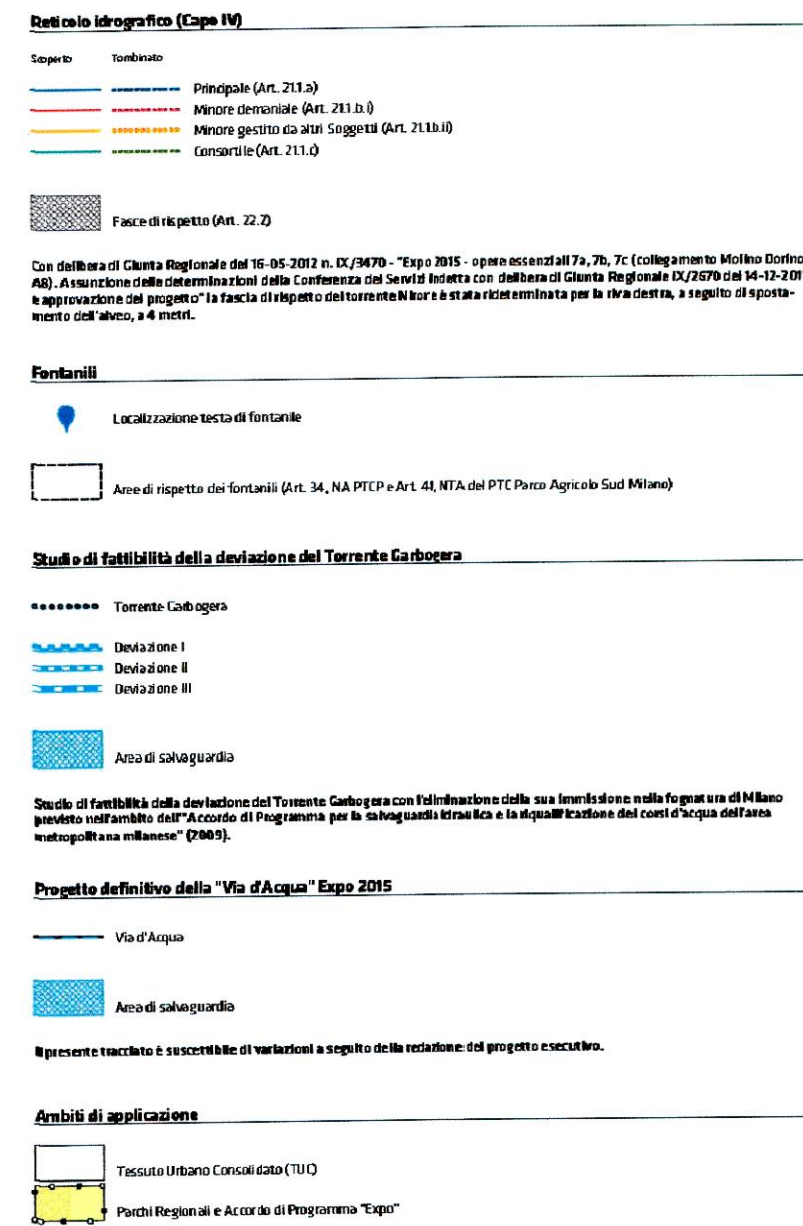
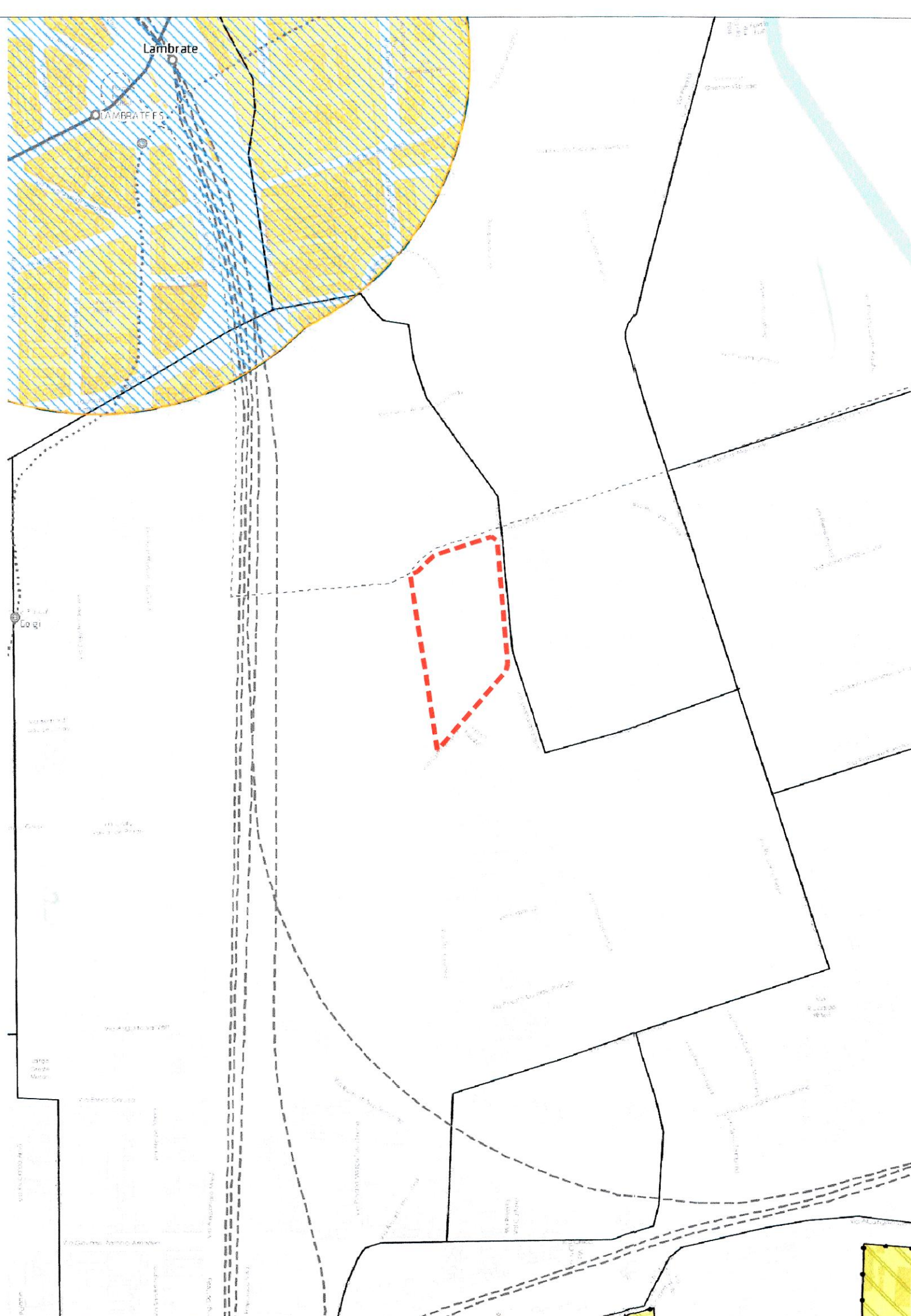


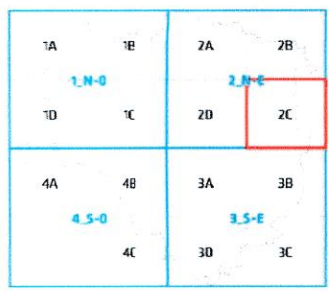
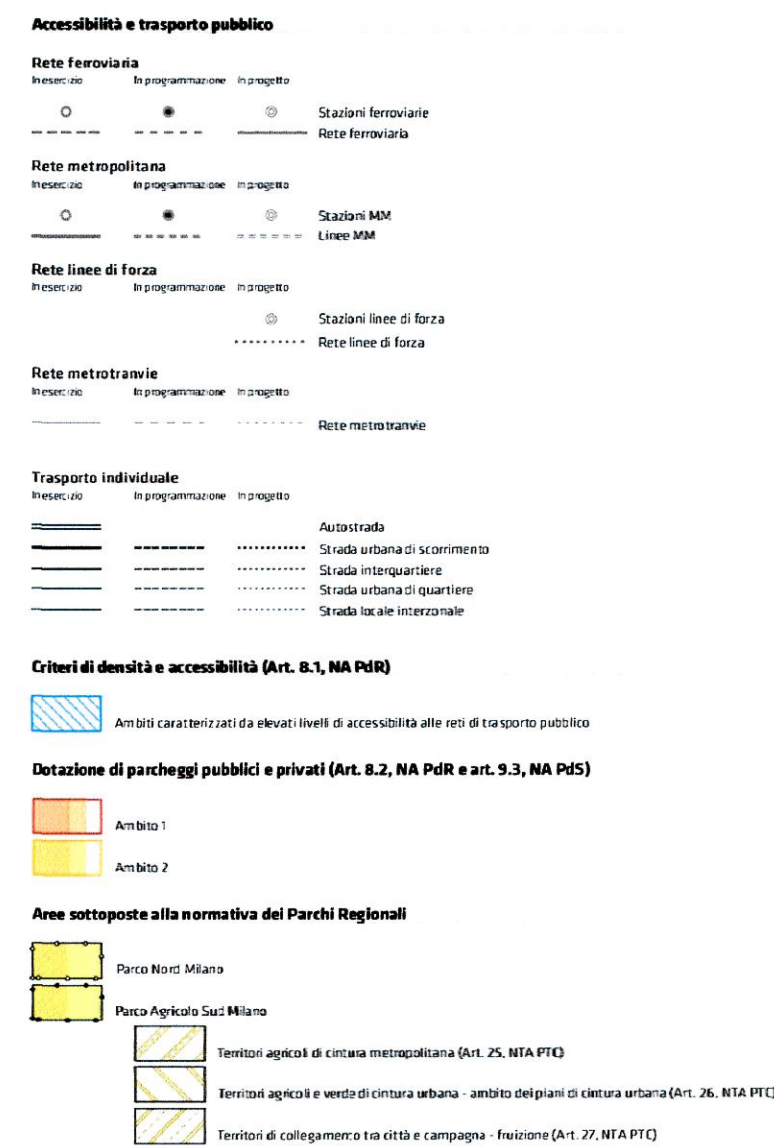
ESTRATTO PGT: PDR - TAV R.09/2C - RETICOLO IDROGRAFICO E FASCE DI RISPETTO - scala 1:5.000



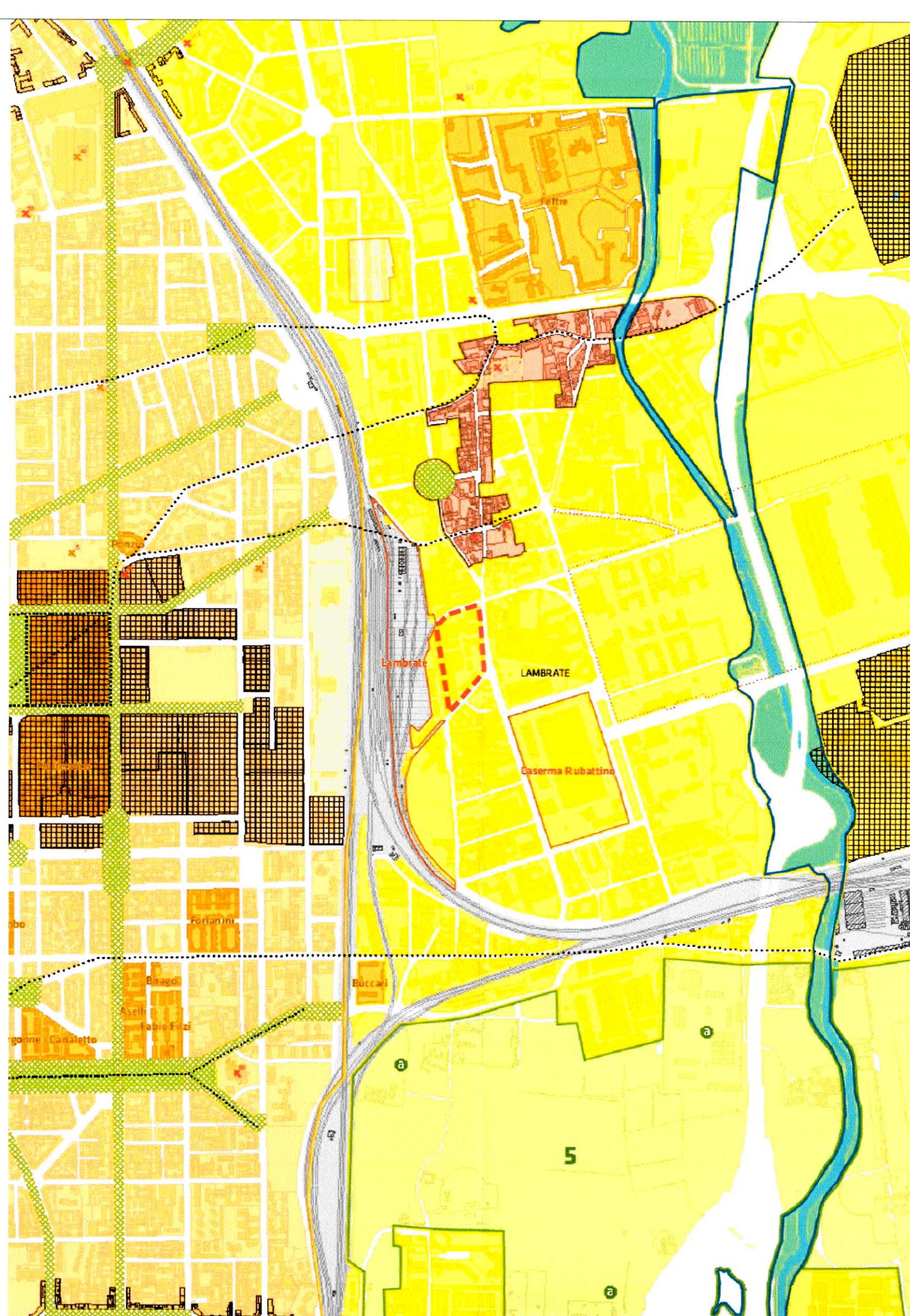
scala 1:5.000



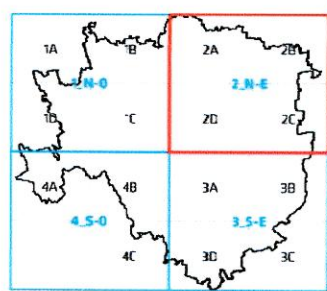
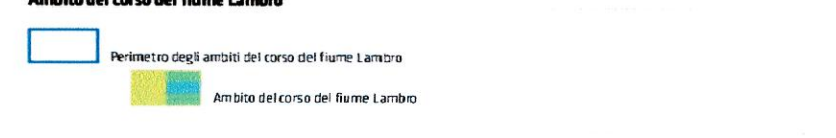
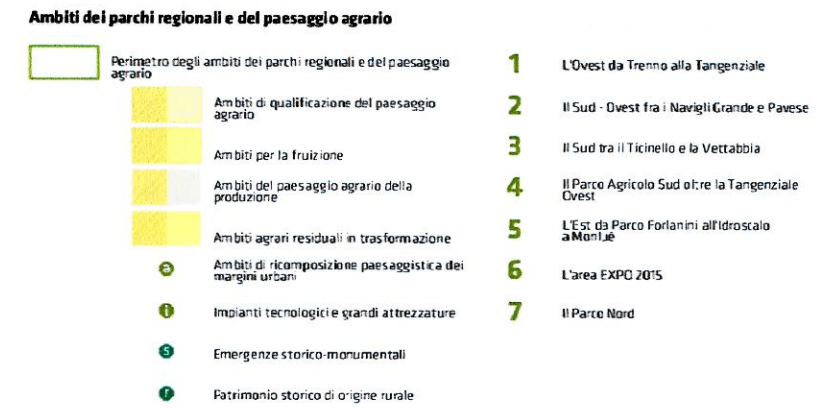
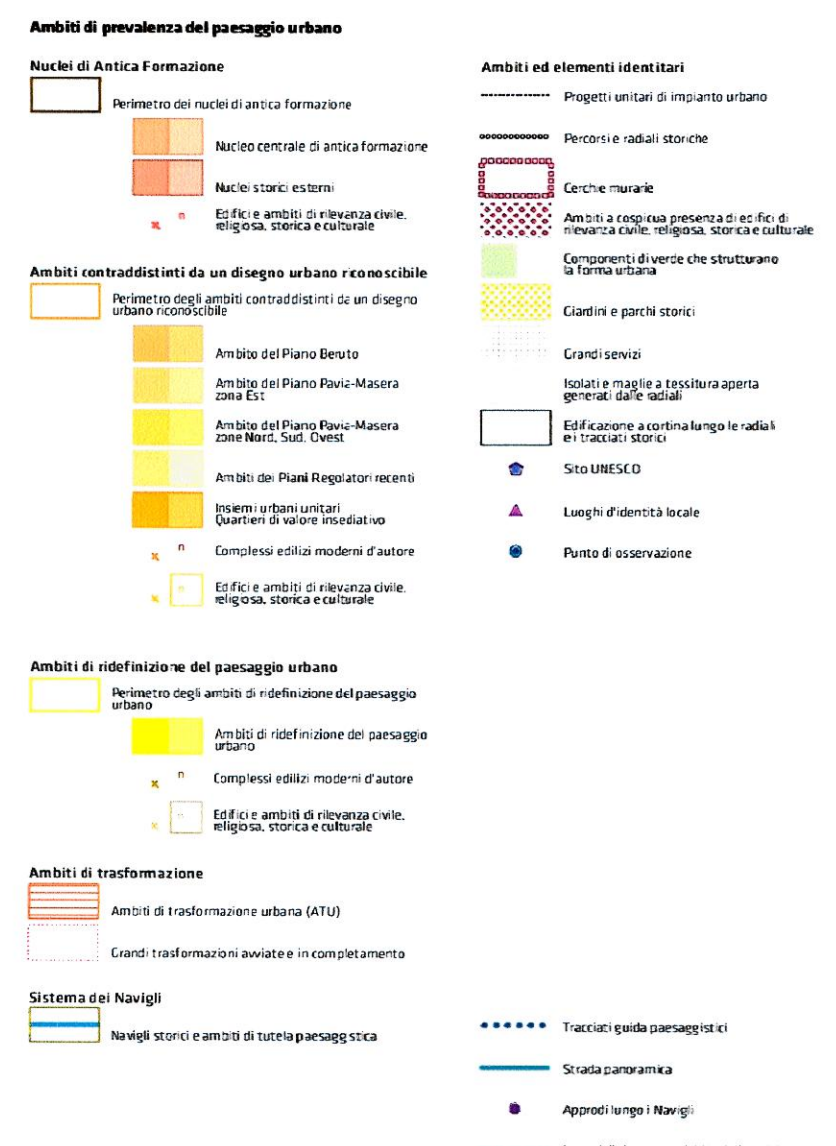
ESTRATTO PGT: PDS - TAV S.03/2C - ACCESSIBILITA' ALLE RETI DI TRASPORTO - scala 1:5.000



scala 1:5.000



ESTRATTO PGT: DOP - D.02/2 - CARTA DI SENSIBILITA' DEL PAESAGGIO - scala 1:10.000



scala 1:10.000

PERIMETRO PIANO ATTUATIVO

Comune di Milano
Piano Attuativo

SANT'ILARIO SOC. COOP. ED
Società Cooperativa Edilizia

ARONED 2001 SRL
Piazza Della Repubblica 11/A - 20121 MILANO
tel. 02 36707329 - fax 02 26412536

Caputo Partnership srl
Prof. Arch. Paolo Caputo
Viale Eivissa 16 - 20154 Milano - tel. 02 33475967
e-mail: info@caputopartnership.it - www: caputopartnership.it

GDS 98 engineering
Ing. Sergio Cioccarelli
Piazzale Fontana 55 - 23100 Sondrio - tel. 0342218090 - fax 0342053439
e-mail: info@cioccarelli.it

Arch. Giovanna Longhi
Con arch. Agnese Maffei
Via Paolo 15 - 20159 Milano - tel. 3358273773
e-mail: giovannalonghi@fastwebnet.it

Landscape srl
Ing. Filippo Bernini
Via A. Manzoni 12 - 20090 Monza - tel. 0390900237 - fax 0362314017
e-mail: filippo.bernini@landscape.it

TRM ENGINEERING
Ing. Michele Rossi
Via della Milano 33 - 20089 Monza - tel. 0390900237 - fax 0362314017
e-mail: info@trmengineering.it

Arch. Alessandro Vadalda
Via Francesco Arca, 10 - 20159 Milano
tel. 02 69008161 - fax 02 36533796

RIQUALIFICAZIONE AREA EX "DE NORA"
VIA DEI CANZI 1, 13, 17,
VIA S. FAUSTINO 65
LAMBRATE_MILANO

AREA PIANIFICAZIONE URBANISTICA
ATTUATIVA - P.D. 2015
ALLEGATO 1 - P.D. 2015
COMUNICAZIONE

IL DIRETTORE DELL'AREA
Arch. Mariapia

INQUAD. TERRITORIALE - ESTRATTI PGT
RETICOLO IDROGRAFICO; ACCESSIBILITA' ALLE
RETI; SENSIBILITA' PAESAGGIO

File	Scala	Data	Numero Tavola
---	1:10.000	maggio 2014	1.1.9
---	1:5.000	---	---
Indice	Verificato	Segnato	Segnato
01	12.12.2014		Valutazione Pianificazione Urbanistica
02	25.03.2015		Integrazione Consultazione Paesaggio
03	17.02.2015		Consultazione Urbanistica
04	26.16.2015		Proposta Definitiva Piano Attuativo
05	14.03.2016		Integrazione Proposta Definitiva Piano Attuativo
06	15.03.2016		Integrazione Proposta Definitiva Piano Attuativo
07	26.16.2016		Integrazione Proposta Definitiva Piano Attuativo, Adozione

L'UTILIZZAZIONE E LA RIPRODUZIONE DEL PRESENTE DOCUMENTO SONO RISERVATE A NORMA DI LEGGE