

ATLANTE DELLA RIGENERAZIONE URBANA



Assessore Giancarlo Tancredi, assessore.tancredi@comune.milano.it

L'*Atlante* è una mappa consultabile on line, sul sito del Comune di Milano, che restituisce una visione d'insieme e periodicamente aggiornata degli oltre 100 progetti di rigenerazione urbana in corso (sopra i 5000 mq di superficie territoriale) e degli interventi pubblici e privati più rilevanti.

Fornisce, per ogni progetto, le informazioni essenziali sulla superficie, le funzioni e lo stato del procedimento raccolte in una pagina di approfondimento dedicata o in una scheda sintetica.

ATLANTE DELLA RIGENERAZIONE URBANA

Data: Maggio 2022
 Scala: 1:20.000



Bozza

Municipi

- Linee amministrative

Rigenerazione urbana

Strumenti urbanistici

- Grandi Funzioni Urbane
- Accordi di programma
- Piani Educativi
- Piani Integrati di Intervento
- Concorsi - Housing Cities

- Permessi di Costruire Convenzionali

- Programma Iniziativo per la Qualità dell'abitare (PINQUA) - Intervento del Progetto Piazza
- Ambiti Intervento (PINQUA "Movibili Bar Sini")
- Ambiti Intervento (PINQUA "Movibili Regardati")
- Progetti Reati-Eu localizzati

Nuove progettualità verdi

- 20 nuovi parchi
- Prospettive aree verdi (PLUS, Grande Parco Forlanini, altri parchi)

Riquilibrare spazio pubblico

- Piazze aperte

Piano Quartieri

- Interventi previsti nel Piano Quartieri

Infrastrutture per il trasporto pubblico

- Prolungamento tranviario
- Rete metropolitana in programmazione (POT)

Strategie PGT potenziali

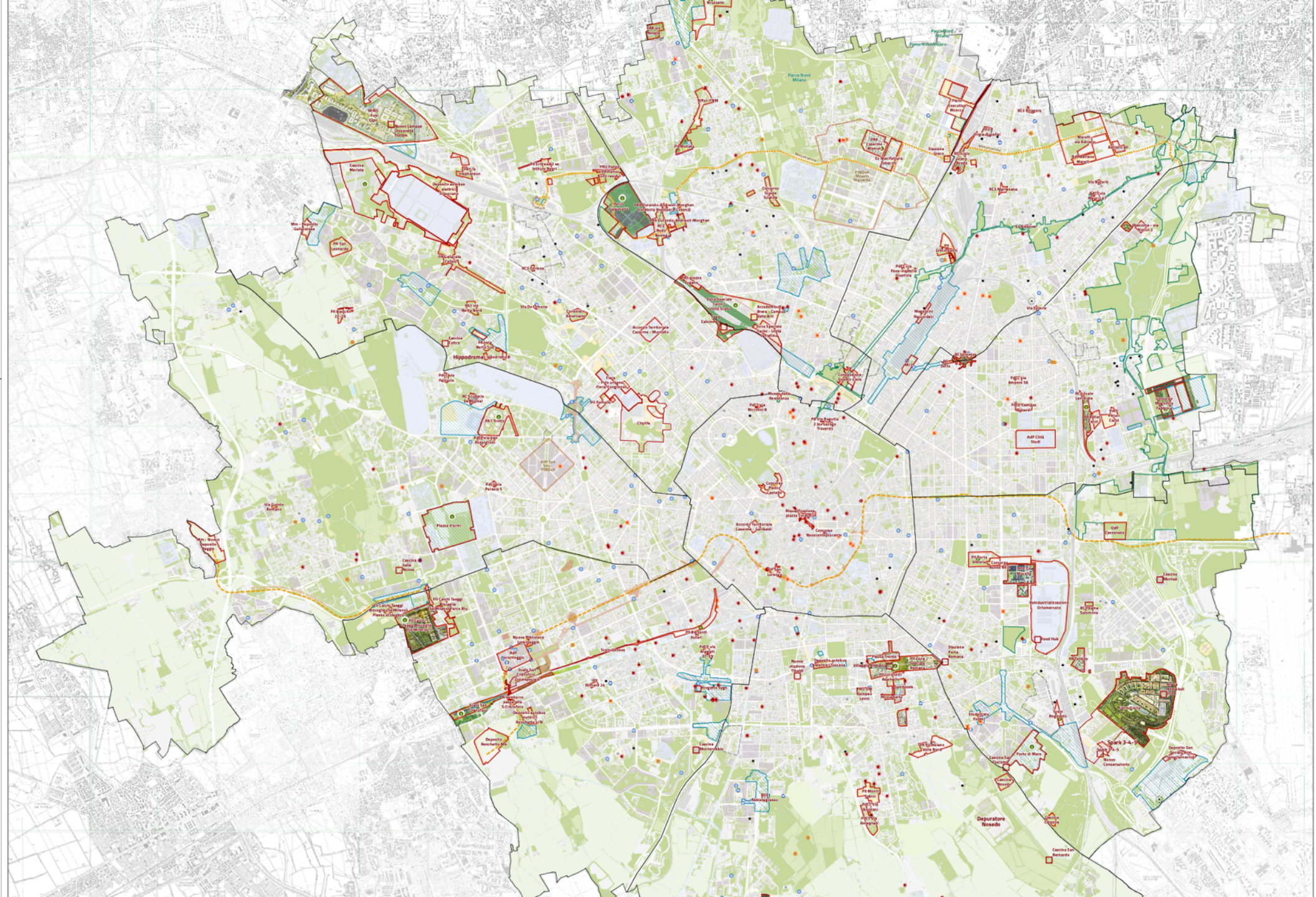
- Piazze (art. 15,4 NA del PGR)
- Recupero di aree (art. 15,5 NA del PGR)
- Edilizia residenziale sociale
- Grandi Funzioni Urbane (GFU)
- Ambiti di applicazione ex art. 11 comma 5 L.R. 12/2005

PAR - Aree comunali da assegnare tramite bando

- Aree di proprietà comunale da assegnare nel PNR


Altri elementi

- Principali parchi urbani
- Verde urbano
- Area agricole esistenti
- Servizi rilevanti in esercizio
- Edilizia Residenziale Pubblica (Comune e ALER)

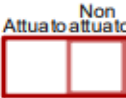







I progetti comprendono: i Piani Attuativi, i Piani Integrati di Intervento, i Permessi di Costruire Convenzionati e gli Accordi di programma in corso. Vengono inoltre segnalati i nuovi Parchi, i Programmi Innovativi per la Qualità dell’Abitare (PINQUA), alcuni interventi del Piano Quartieri, i Progetti React-EU, I bandi di concorso attivi e il patrimonio edilizio dismesso, oltre ad alcune previsioni strategiche del Piano di Governo del Territorio (Grandi



Municipi

 Limiti amministrativi


Rigenerazione urbana

 Grandi Funzioni Urbane
 Accordi di programma
 Piani Attuativi
 Piani Integrati di Intervento
 Reinventing Cities
 Permessi di Costruire Convenzionati
 Programma Innovativo per la Qualità dell'Abitare (PINQuA): - interventi del Progetto Pilota
 - Ambito intervento PINQuA "MoveIn San Siro"
 - Ambito intervento PINQuA "MoveIn Niguarda"
 Progetti React-Eu localizzati

Nuove progettualità verdi

 20 nuovi parchi
 Progettazione aree verdi (PLIS, Grande Parco Forlanini, altri parchi)



Riqualificazione spazio pubblico

 Piazze Aperte






Piano Quartieri

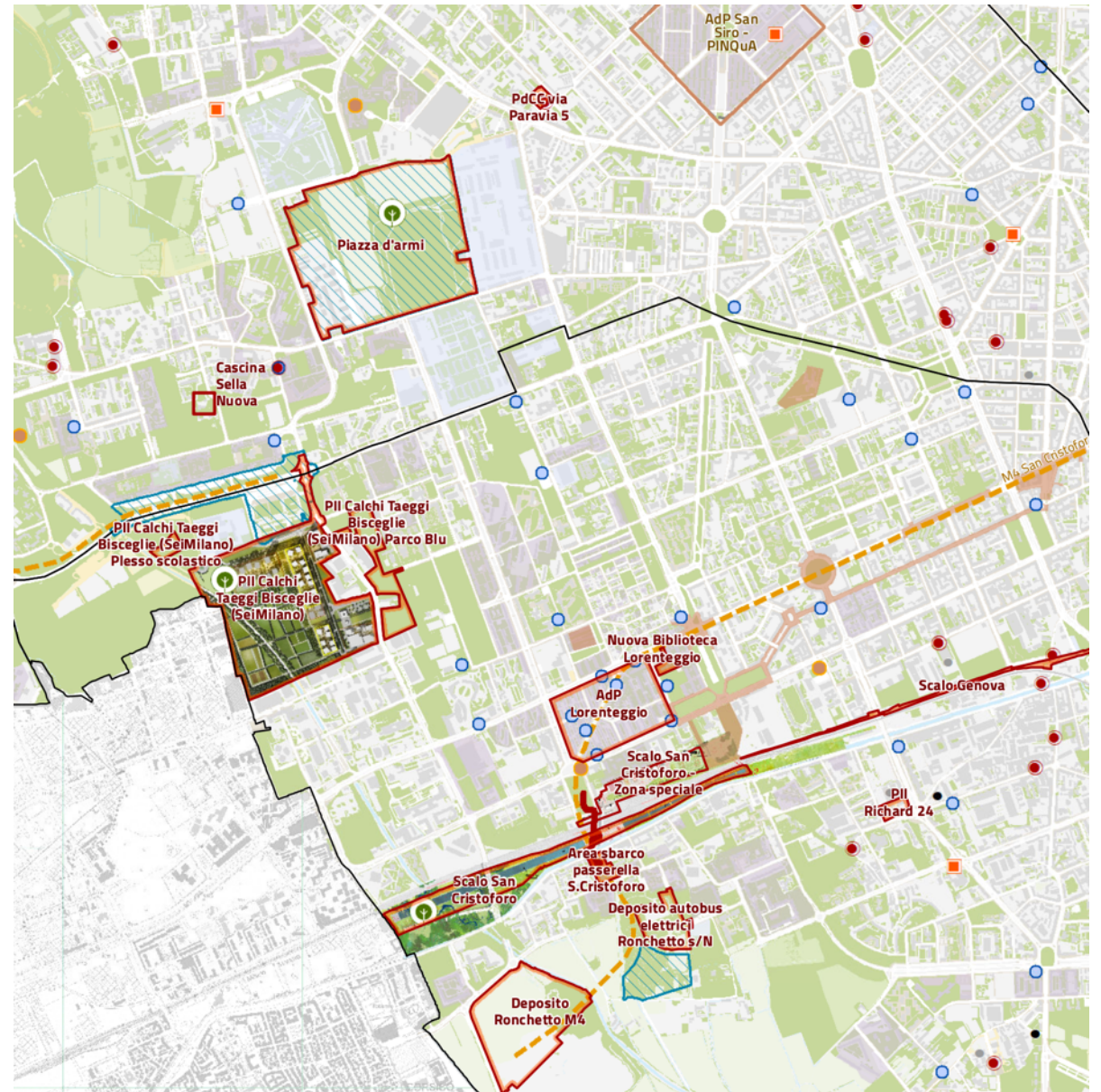
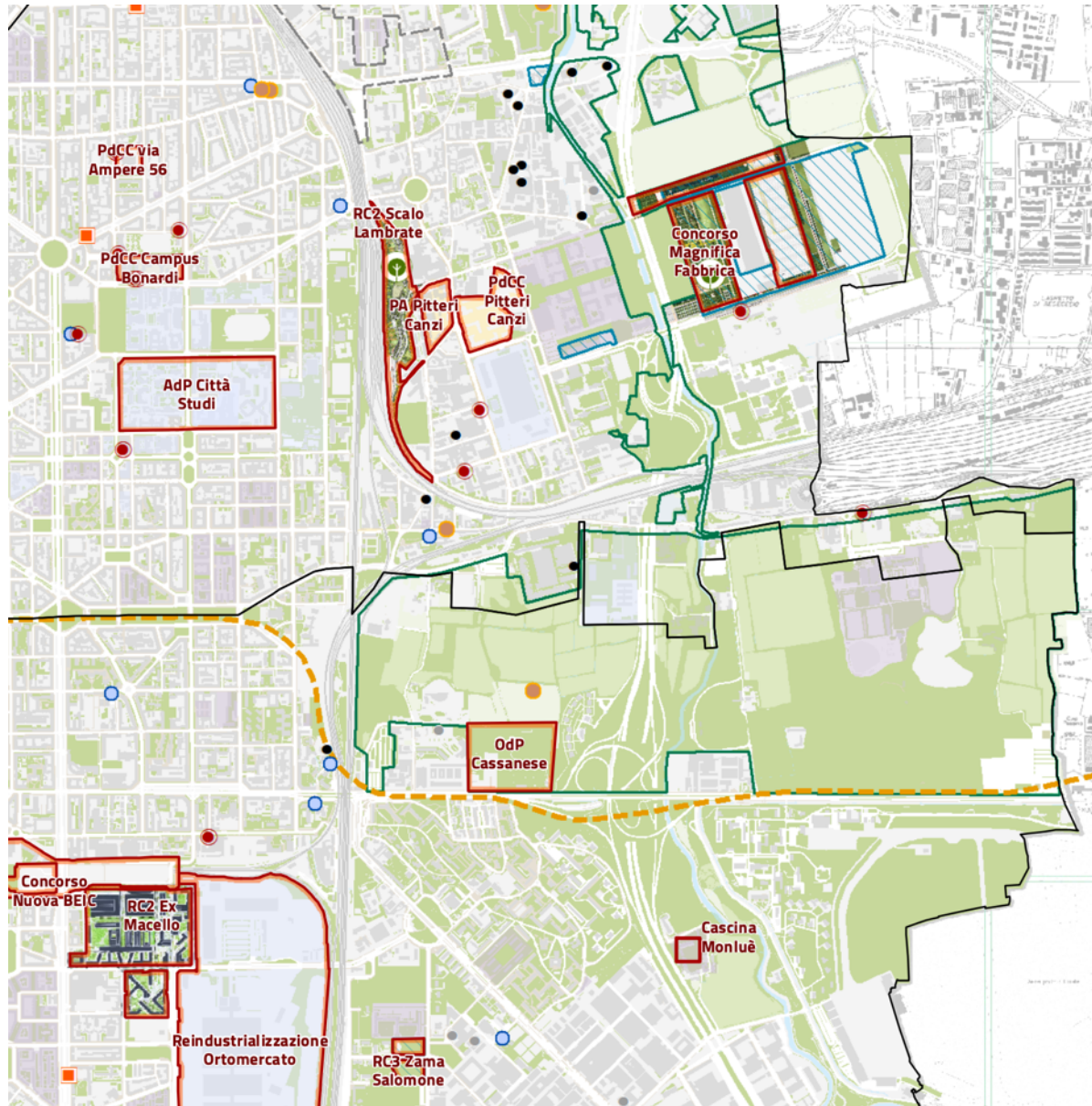
 Interventi previsti nel Piano Quartieri

Infrastrutture per il trasporto pubblico

 Prolungamento tranviario
 Rete metropolitana in programmazione (PGT)

Strategie PGT potenziali

 Piazze (art. 15.4 NA del PdR)
 Nodi di interscambio (art. 15.5 NA del PdR)
 Edilizia residenziale sociale
 Grandi funzioni urbane
 Ambiti di applicazione ex art. 11 comma 5 L.R. 12/2005



145 PROGETTI DI RIGENERAZIONE URBANA > 5000 mq

10 MIL mq AREE RESTITUITE ALLA CITTA

> 2030 > 13 MLD DI INVESTIMENTI

DI CUI 3 MIL mq VERDE E SPAZIO PUBBLICO

8.000 ALLOGGI DI SOCIAL HOUSING

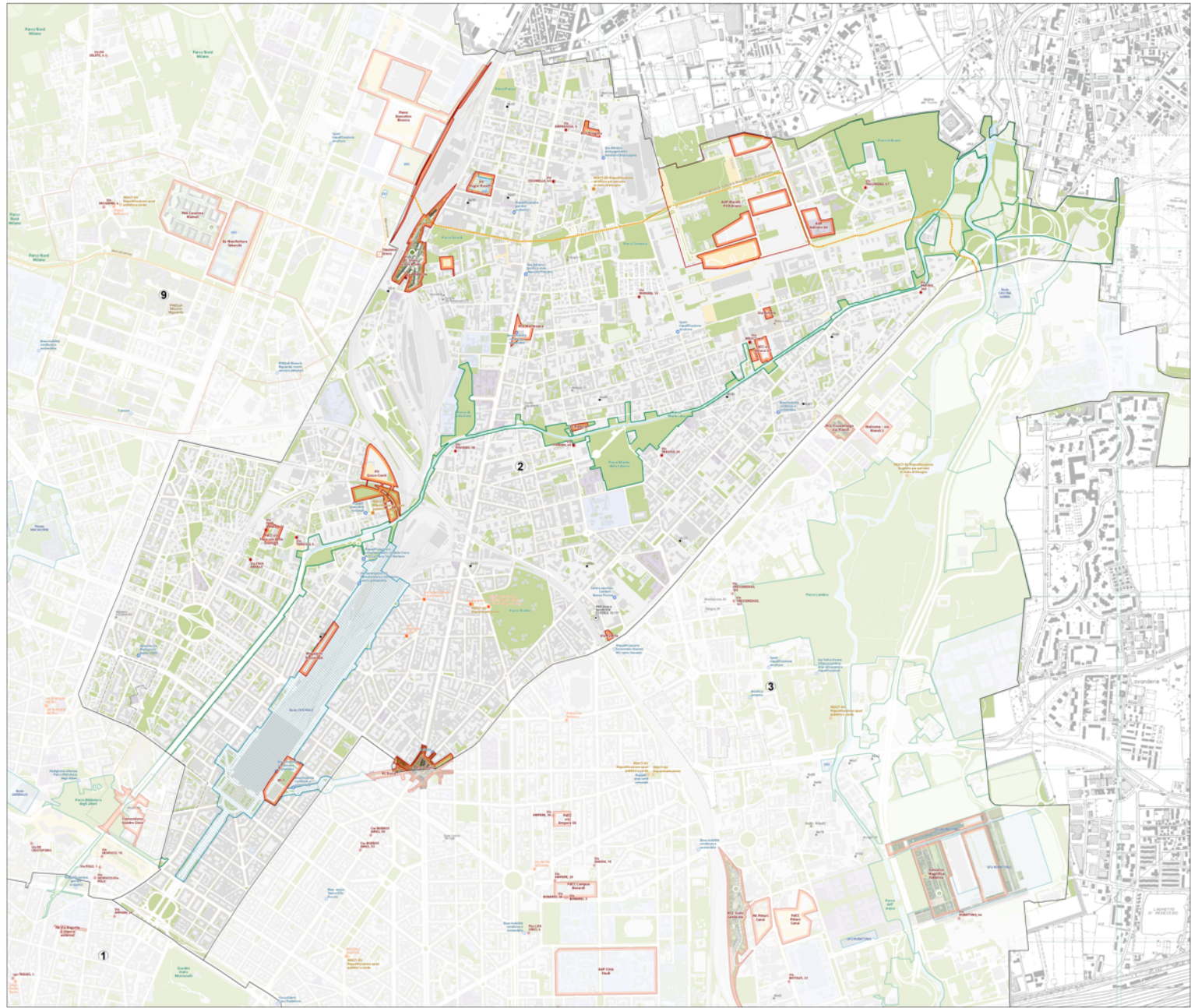
Distribuzione nei Municipi dei progetti > 5.000mq

Municipio	N. progetti
8	24
4	20
5	20
2	17
6	17
9	16
3	13
1	9
7	9
Tot	145

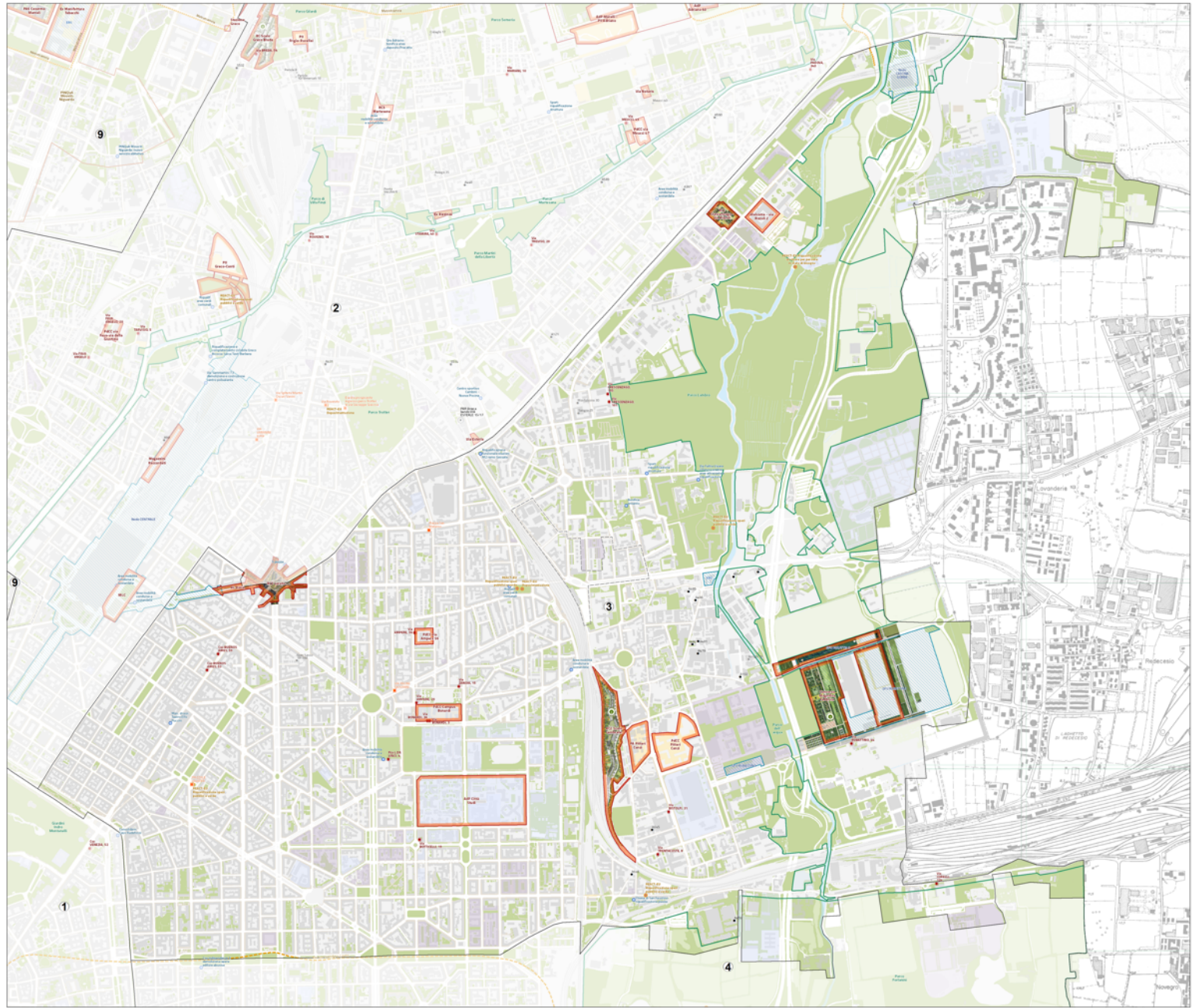
Municipio 1



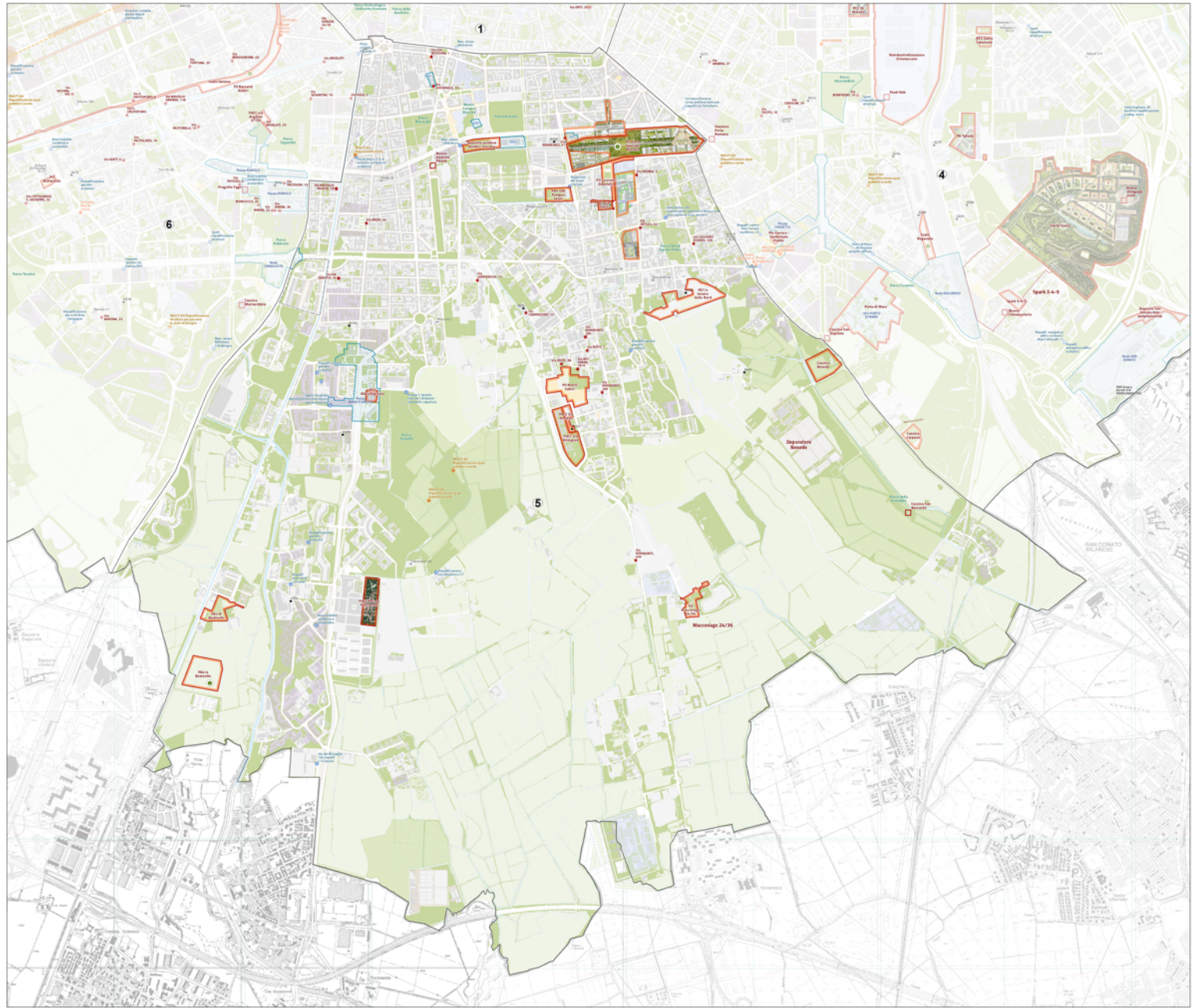
Municipio 2



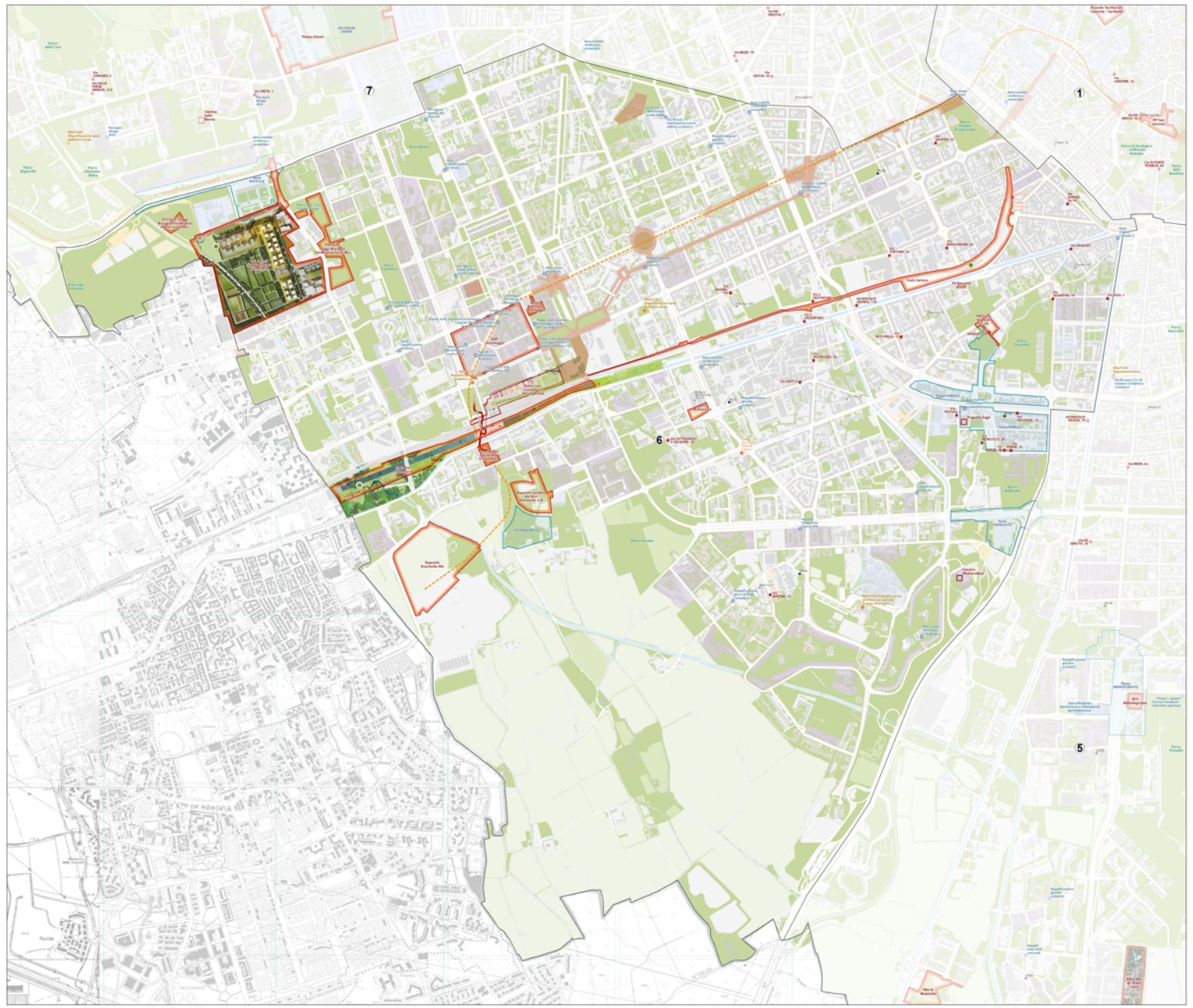
Municipio 3



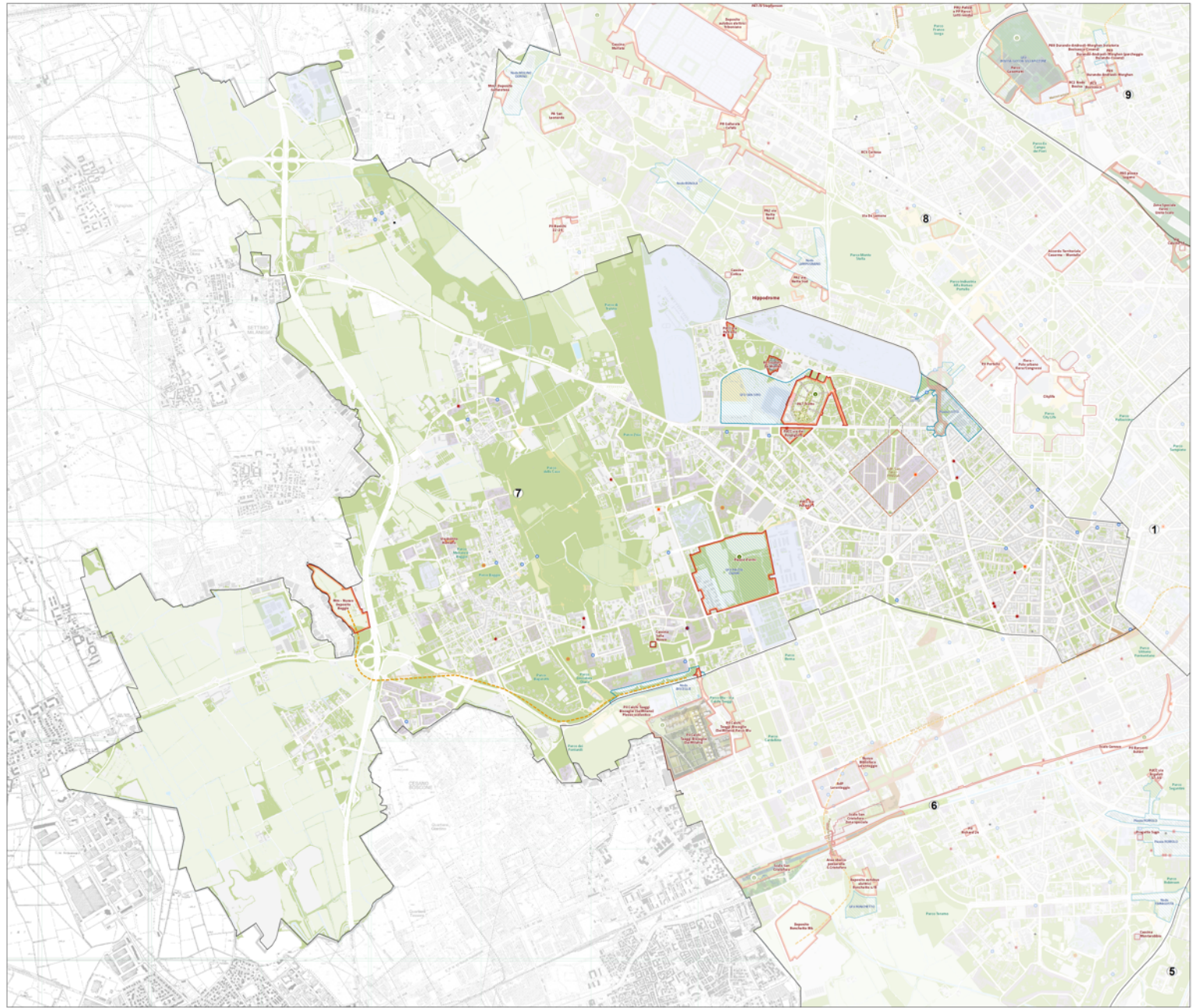
Municipio 5



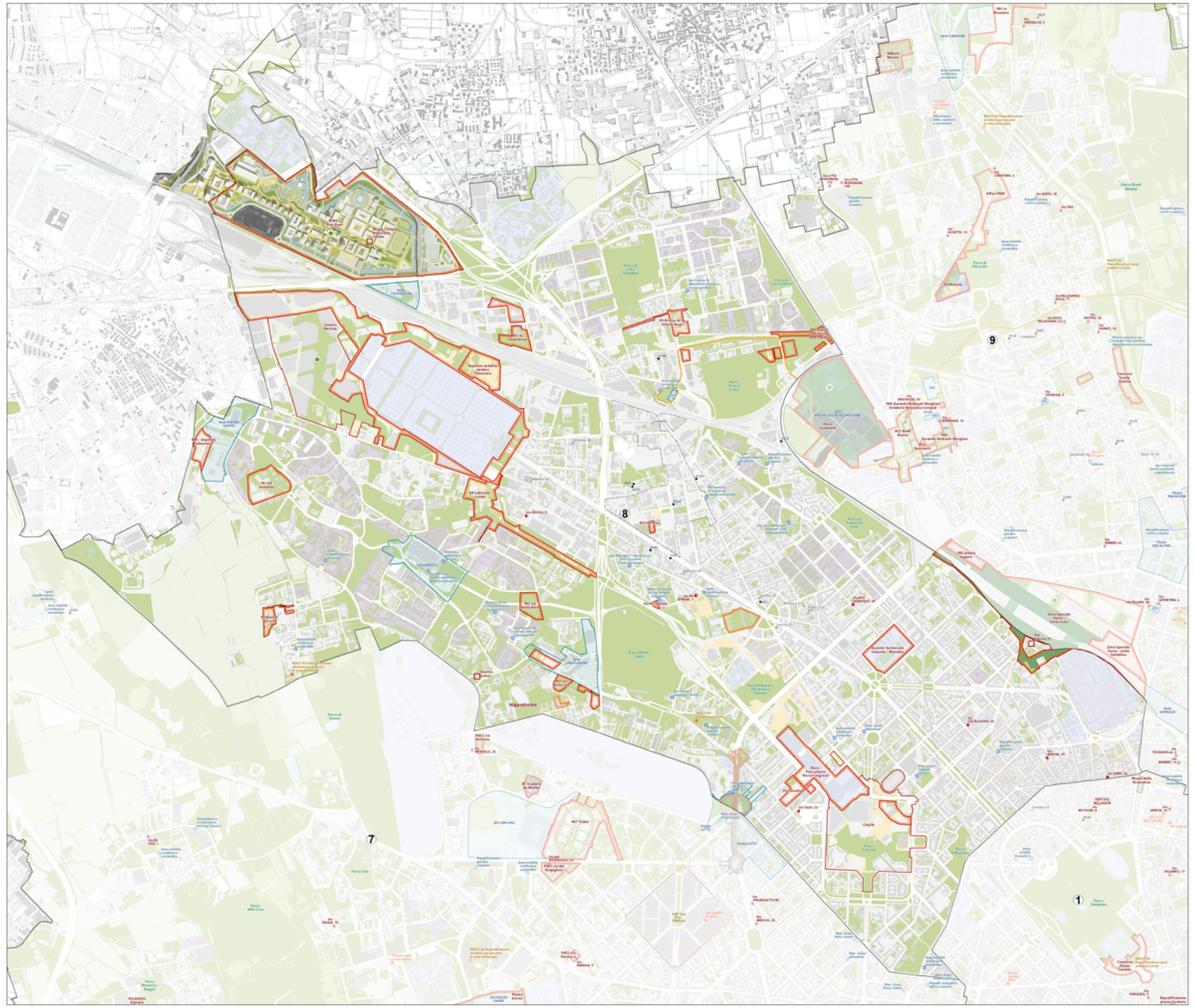
Municipio 6



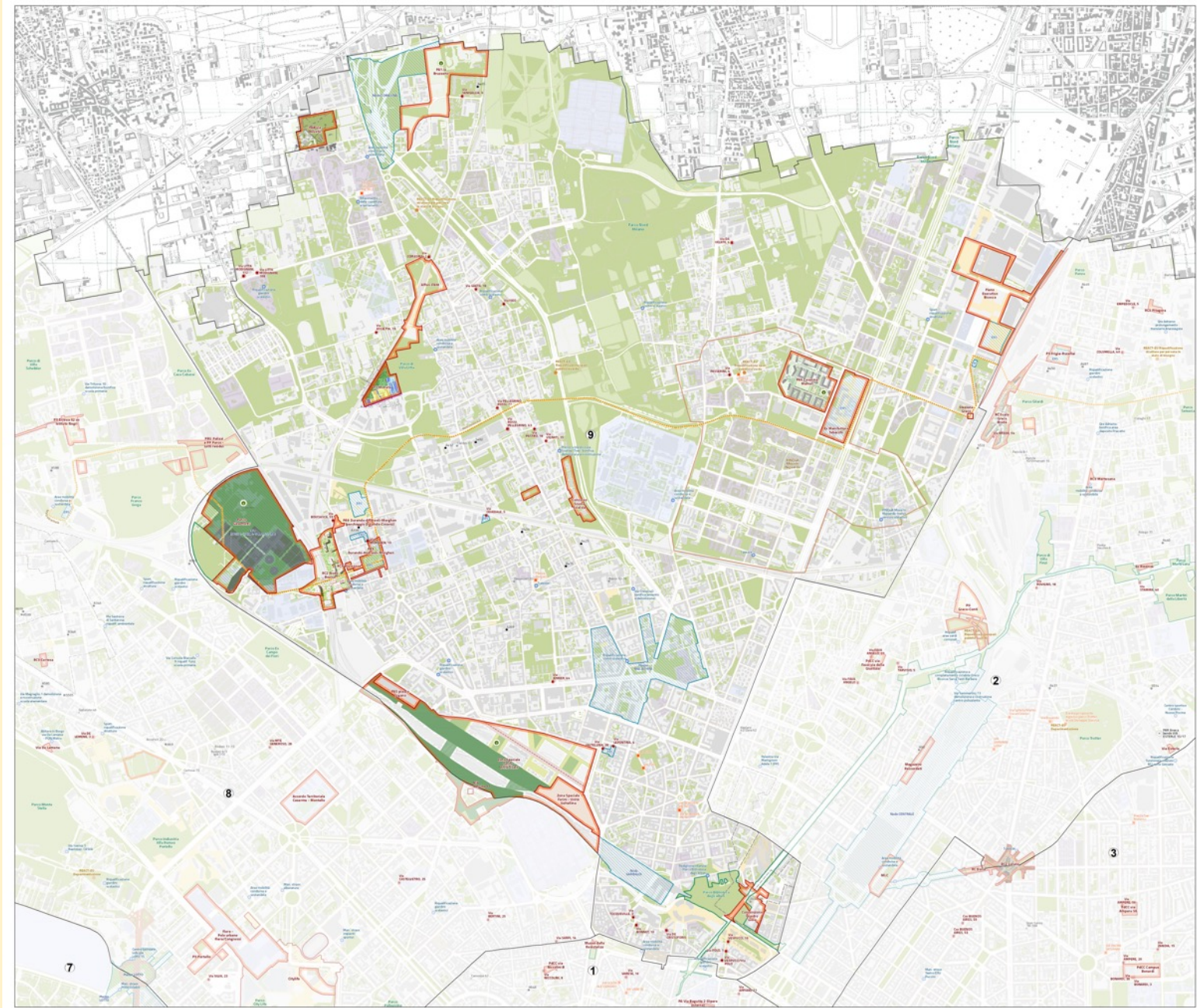
Municipio 7



Municipio 8



Municipio 9





Home > Comune di Milano > Comune di Milano > Aree tematiche > Urbanistica ed Edilizia > Atlante della rigenerazione urbana

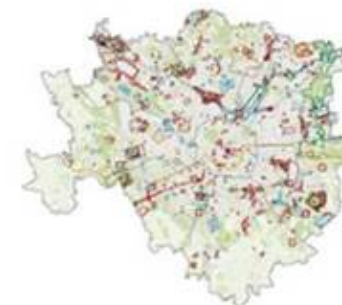
Atlante della rigenerazione urbana

L'Atlante è una **mappa consultabile on line** che restituisce una visione d'insieme e periodicamente aggiornata degli oltre **100 progetti di rigenerazione urbana** in corso (sopra i 5000 mq di Superficie Territoriale), degli interventi pubblici e privati più rilevanti legati alla ristrutturazione edilizia e agli edifici di nuova costruzione.

L'Atlante fornisce, per ogni progetto, le informazioni essenziali sulla superficie, le funzioni, lo stato del procedimento e, dove disponibile, una pagina di approfondimento dedicata.

I progetti comprendono: i Piani Attuativi, i Piani Integrati di Intervento, i Permessi di Costruire Convenzionati e gli Accordi di programma in corso. Vengono inoltre segnalati i nuovi Parchi, i Programmi Innovativi per la Qualità dell'Abitare (PINQUA), alcuni interventi del Piano Quartieri, i Progetti React-EU, i bandi di concorso attivi e il patrimonio edilizio dismesso.

[Clicca e consulta l'Atlante della rigenerazione urbana](#)



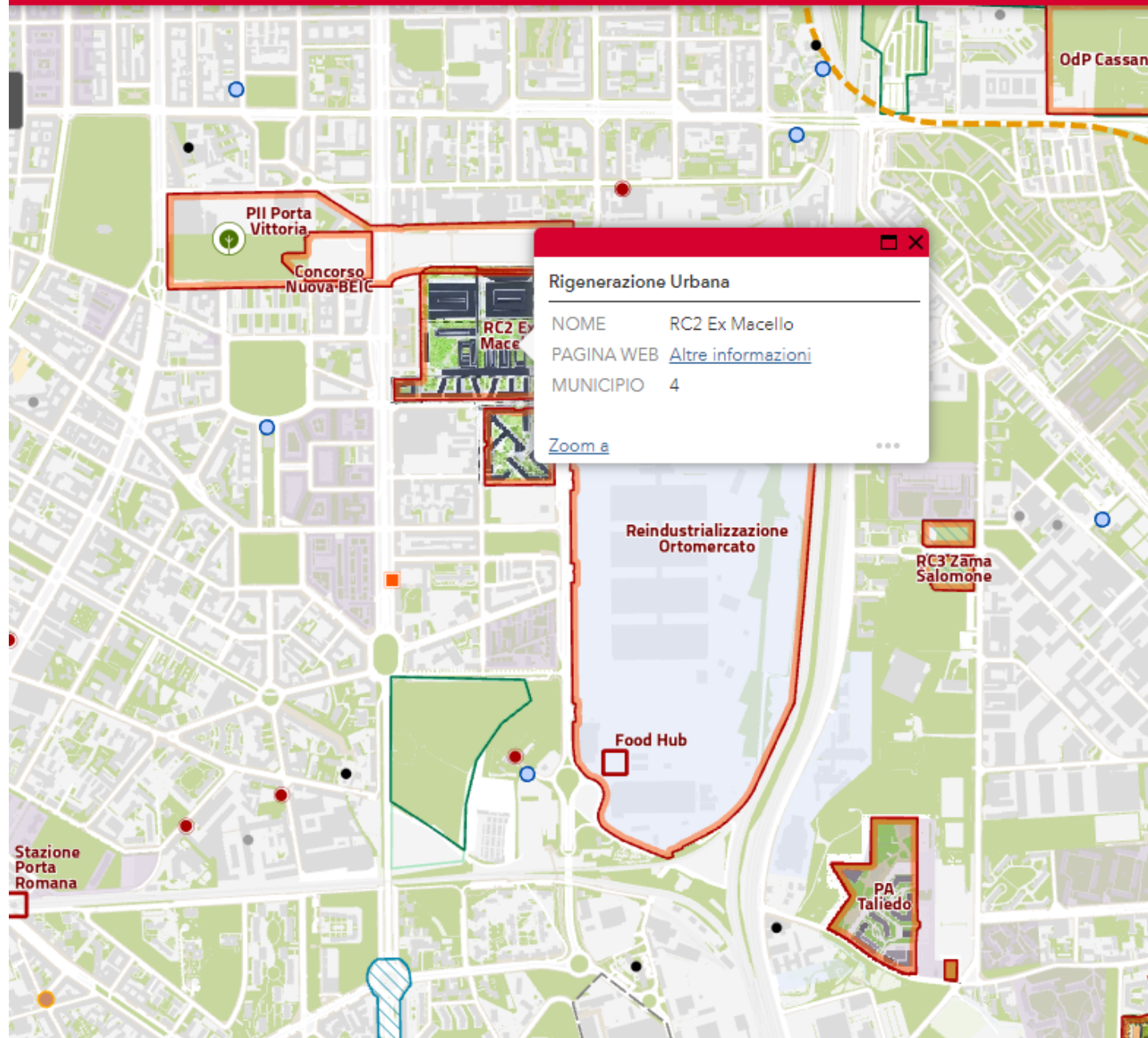
Inserisci un articolo del tipo **Info Page**

Aggiornato il: 18/05/2022

Stampa Condividi

L'Atlante è online dal 23 giugno sul sito del Comune di Milano, nell'area tematica dedicata alla Rigenerazione Urbana e navigabile sul Geoportale.

LINK:
<https://www.comune.milano.it/aree-tematiche/urbanistica-ed-edilizia/atlante>



Esempio: Reinventing Cities, Ex-Macello



Home > Comune di Milano > Aree tematiche > Urbanistica ed Edilizia > Reinventing Cities > **Ex Macello**

Ex Macello

Programma atteso

Rigenerare un ambito degradato, massimizzando la qualità urbana e ambientale, il mix sociale e funzionale, in sinergia con il contesto.

Tipo di trasferimento

Diritto di superficie

Date della competizione

- FASE I Dicembre 2019 – Agosto 2020
- FASE II Agosto 2020 - Luglio 2021 (aggiudicazione 2 agosto 2021)

Partecipazione al programma

13 manifestazioni, 5 finalisti, 2 proposte finali.

Progetto vincitore

ARIA è un nuovo quartiere, vivo, brulicante di attività capaci di esplorare nuovi modi di imparare, divertirsi, crescere, abitare e lavorare. Grazie al nuovo Campus internazionale IED al POD, il science district dedicato alla divulgazione delle tecnologie future, e alla gestione degli spazi aperti, ARIA è un quartiere che attrae fin da subito i cittadini con un palinsesto di iniziative e usi temporanei dedicati alla cultura, alla creatività e alla solidarietà.



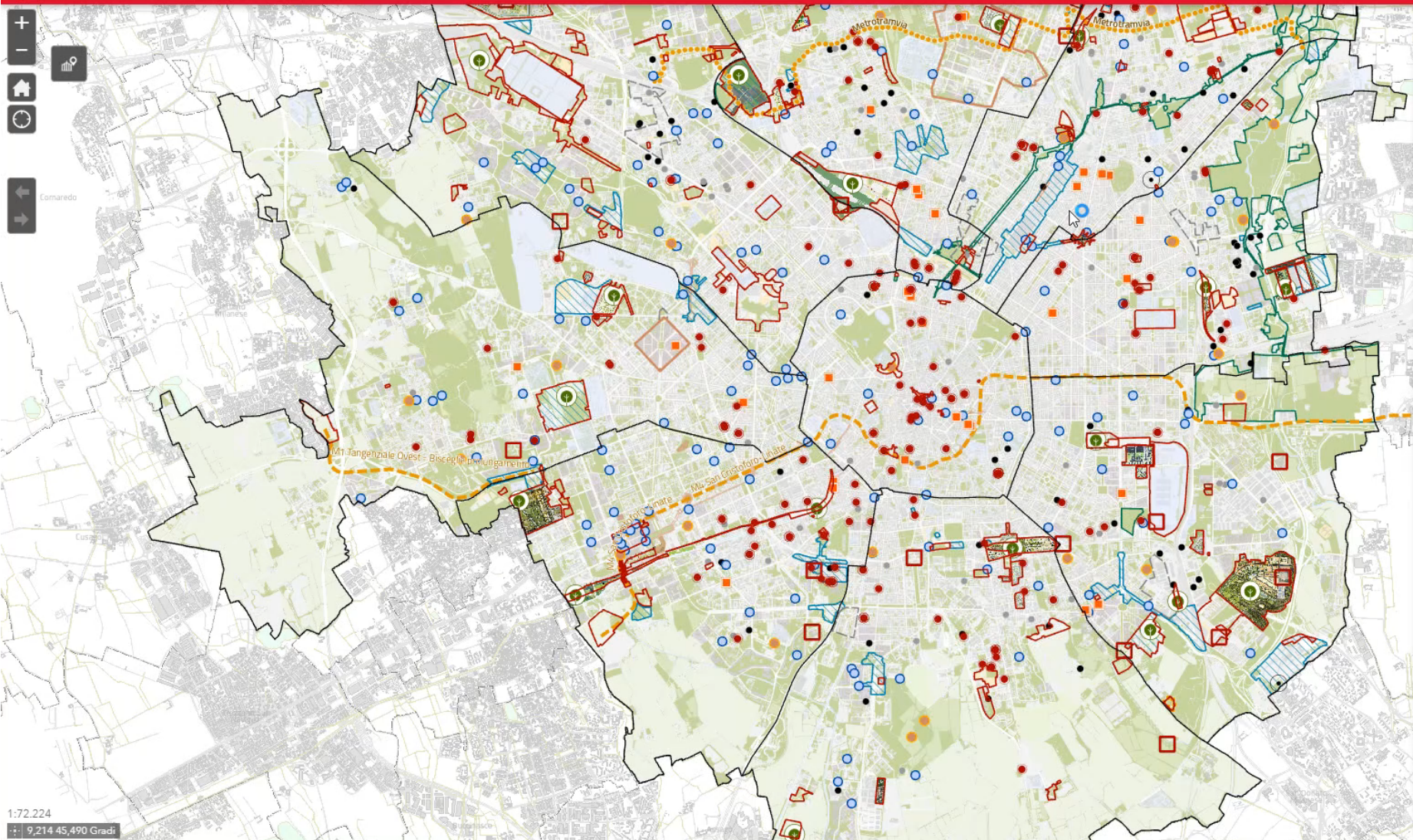
Comune di Milano **Milano2030 Rigenerazione Urbana** SIT Comune di Milano [SCARICA LA LEGENDA](#)

Permessi di Costruire Convenzionati

PROGETTO	Via BISTOLFI, 31
MUNICIPIO	3
OPERATORE	Privato
SUP_COMPLESSIVA (mq)	21.158,05
TOT_SL (mq)	19.221,05
USI_PROGETTO	residenziale
HOUSING SOCIALE (mq)	
ALTRI SERVIZI (mq)	
VERDE, PIAZZE, SPAZI PEDONALI (mq)	
STATO PROCEDIMENTO	in istruttoria
ATTREZZATURE SPORTIVE (mq)	0,00
ATTREZZATURE CULTURALI (mq)	0,00

[Zoom a](#) ...

Esempio: scheda PdCC



Informa

INTERVENTI DI RIGENERAZIONE URBANA

Municipi

- Limiti amministrativi

Rigenerazione urbana

- Grandi Funzioni Urbane
- Accordi di programma
- Piani Attuativi
- Piani Integrati di Intervento
- Reinventing Cities
- Permessi di Costruire Convenzionati
- Programma Innovativo per la Qualità dell'Abitare (PINQuA): - interventi del Progetto Pilota
- Ambito intervento PINQuA "MoveIn San Siro"
- Ambito intervento PINQuA "MoveIn Niguarda"
- Progetti React-Eu localizzati

Nuove progettualità verdi

- 20 nuovi parchi
- Progettazione aree verdi (PLIS, Grande Parco Forlanini, altri parchi)

Riqualificazione spazio pubblico

- Piazze Aperte

Piano Quartieri

- Interventi previsti nel Piano Quartieri

Infrastrutture per il trasporto pubblico

- Prolungamento tranviario
- Rete metropolitana in programmazione (PGT)

Strategie PGT potenziali

- Piazze (art. 15.4 NA del PdR)
- Nodi di interscambio (art. 15.5 NA del PdR)
- Edilizia residenziale sociale
- Grandi funzioni urbane
- Ambiti di applicazione ex art. 11 comma 5 L.R. 12/2005

Piano Attrezzature Religiose

Aree comunali da assegnare tramite bando

- Aree di proprietà comunale da assegnare nel PAR

Altri elementi

- Principali parchi urbani
- Verde urbano
- Aree agricole esistenti
- Servizi rilevanti in esercizio
- Edilizia Residenziale Pubblica (Comune e ALER)
- Opere pubbliche realizzate dai privati