

WeMi, IL SISTEMA DI WELFARE DELLA CITTÀ DI MILANO CONDIVISO E PARTECIPATO: DI TUTTI E PER TUTTI



WeMi ti permette di trovare soluzioni personalizzate, scambiare esperienze, sperimentare nuovi servizi di welfare. E in particolare ti garantisce:

ASCOLTO

PER TROVARE OPERATORI CAPACI DI ASCOLTARE I TUOI BISOGNI.

INFORMAZIONE

PER CONOSCERE L'OFFERTA DI SERVIZI DOMICILIARI DELLA CITTÀ.

ORIENTAMENTO

PER INDIVIDUARE IL SERVIZIO CHE RISPONDE MEGLIO ALLE TUE ESIGENZE.

CONDIVISIONE DEI SERVIZI

PER COSTRUIRE RISPOSTE INSIEME.

VOLONTARIATO

PERCHÉ CIASCUNO PUÒ ESSERE RISORSA PER SÉ E GLI ALTRI.

Commissione Consiliare - 24 marzo 2022

TRAIETTORIE DI CAMBIAMENTO

A Milano da anni sono in corso importanti mutamenti che hanno ridefinito le caratteristiche del tessuto sociale, dei bisogni e delle domande sociali.

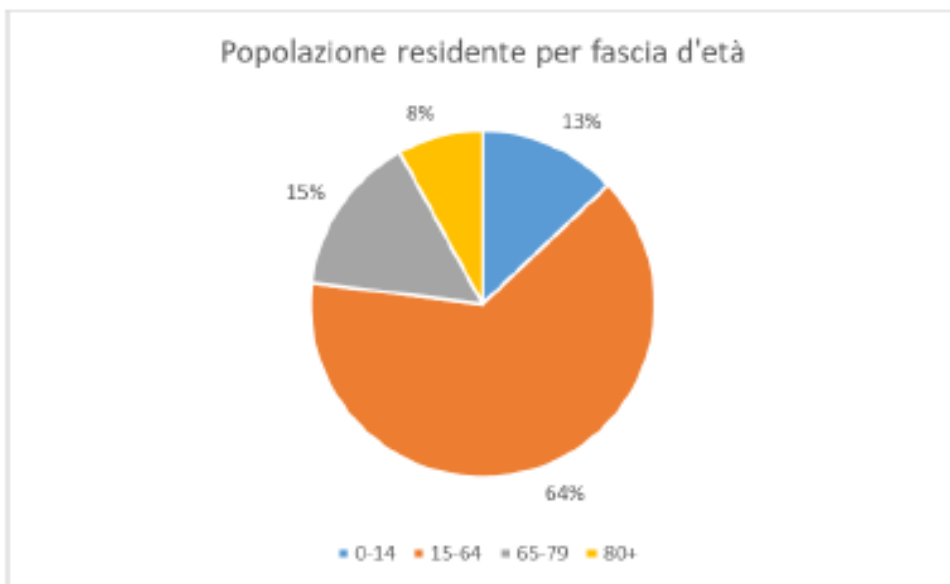
Questa profonda evoluzione si è mossa seguendo alcune traiettorie:

- **l'invecchiamento della popolazione;**
- **la riduzione di risorse dovuta alla crisi economico-finanziaria;**
- **l'evoluzione della composizione e delle caratteristiche delle famiglie;**
- **l'aumento di diseguaglianze e iniquità.**



Comune di
Milano

- Residenti: **1.380.873**
- Residenti 65+: **318.152** (23%)
- Stranieri residenti: **266.862** (19.3%)
- Stima numero di disabili (6-64 anni): **10.024** (0,7%)
- Stima anziani (65+) non autosufficienti: **50.249** (15% anziani residenti)



IL CONTESTO SOCIO – DEMOGRAFICO MILANESE

A Milano, gli anziani ultra 60enni residenti sono circa il 30%, in maggioranza donne.

Di questi il **25% è rappresentato da persone senza più il coniuge**, che spesso si trovano ad affrontare l'ultima parte della vita in solitudine.

Gli anziani non autosufficienti appartengono soprattutto alla fascia degli over 80 (95.000 persone) appoggiandosi in prevalenza sulla rete verticale (figli e familiari) e sui servizi socio-sanitari.

Il fenomeno assume sul territorio milanese un peso significativo se si pensa che **in città sono stimate circa 32.000/40.000 badanti**, tra regolari e irregolari.

In Lombardia esistono più **famiglie con almeno un anziano** che famiglie con almeno un minore (33% contro 27,1%).

Il ruolo della donna/madre milanese è sempre più complesso. Basti pensare che a Milano il tasso di **occupazione femminile è del 68%**.

Le donne milanesi sono, quindi, per la maggior parte donne lavoratrici i cui problemi di conciliazione tra famiglia e lavoro sono ancor più marcati rispetto alle donne di altre città della penisola.

L'evoluzione demografica determina, inoltre, una situazione in cui le donne che oggi hanno 40 anni possono aspettarsi di condividere circa 22 anni della loro vita con almeno un genitore anziano, quattro anni in più rispetto a quelle nate nel 1960 e dieci anni in più rispetto alle donne del 1940.



Comune di
Milano

LA COPERTURA DEI BISOGNI ANZIANI NON AUTOSUFFICIENTI

ANZIANI (DATI 2011)	
Anziani inseriti in RSA	3.545
Anziani inseriti in forme innovative di residenzialità	70
Anziani inseriti nel Servizio "Affido Anziani"	45
Utenti Centri Diurni Integrati	427
Utenti SAD	4.250
Anziani seguiti con progetto di custodiosità sociale	7.293
DOMANDA (Anziani ascoltati): Utenti serviti da centri multi servizi per anziani	21.286

Stima anziani non autosufficienti ultra 65enni residenti a Milano: 39.581**

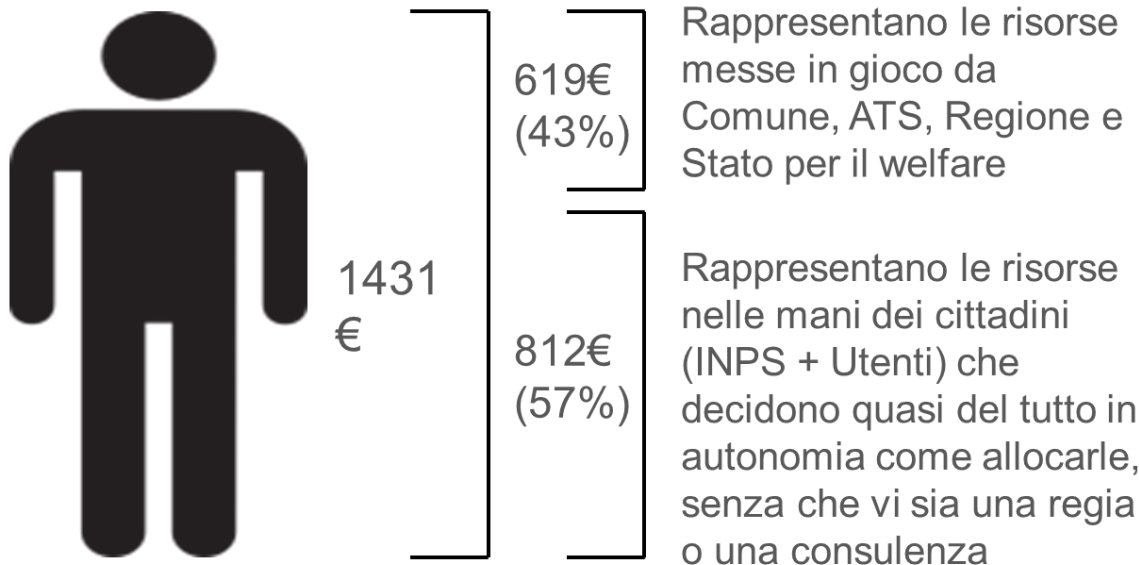
Anziani in carico: 10.000 (25% anziani n.a.)

E IL RESTANTE 75% DI ANZIANI NON AUTOSUFFICIENTI?

ANALISI FONTI E IMPIEGHI

I PERIMETRI DELLA SPESA DI WELFARE

Ogni cittadino milanese riceve quindi in media risorse per il welfare pari a **circa 1431 euro pro-capite**. Tali risorse sono così ripartite:



* Fonte: ISTAT - Sebastiani, Iannucci, Vannoni, 2008 "Disabilità e non autosufficienza" pubblicato su Monitor, 3° supplemento al n. 22

FONTI: elaborazione CERGAS Bocconi su dati Ministero del Lavoro e delle Politiche Sociali, Bilancio sociale Comune di Milano, Bilancio Sociale Regione Lombardia, Monitoraggio regionale PdZ Regione Lombardia. Anno di riferimento 2009. Dati del Comune aggiornati al 2011.

NB: La stima non considera le risorse messe in gioco dagli utenti per l'acquisto di prestazioni sociosanitarie presso le strutture della città; il dato INPS è ottenuto a partire da una stima della spesa INPS per prestazioni sociali e sociosanitaria su base regionale.



Comune di
Milano

La città dei servizi vs l'altra città

- servizi che definiscono nei fatti i beneficiari
- prestazioni individuali e per singoli target
- povertà criterio prevalente di accesso
- bisogni che non riescono a trasformarsi in domanda
- frammentazione dell'offerta tra Comune, ATS, III settore, mercato informale



Obiettivo generale

Costruire un **welfare di tutti** per superare la frammentazione delle risorse e delle risposte, abbattere le barriere create tra i cittadini tra chi accede ai servizi del sistema di welfare e chi no e generare valore, capitale sociale e connessioni tra le persone.

Macro-obiettivo 1

Promuovere la diffusione di servizi caratterizzati da **logiche di service management inclusive**

Macro-obiettivo 2

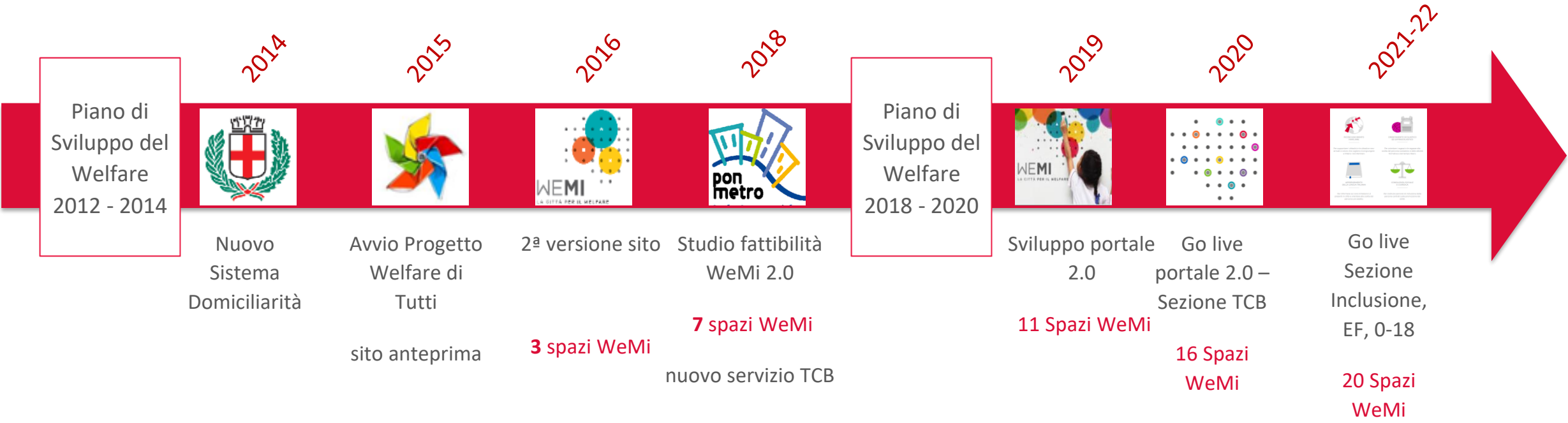
Promuovere la **ricomposizione delle risorse e delle risposte** pubbliche e private per i servizi per la cura e il benessere tra attori e famiglie, migliorando le funzioni di regia e coordinamento del sistema dell'offerta

Macro-obiettivo 3

Promuovere la ricomposizione e l'integrazione dell'offerta dei servizi per la cura e il benessere in **piattaforme collaborativo-connette** (fisiche e digitali)



Comune di Milano





Comune di Milano

IL SISTEMA DI SERVIZI WEMI

DIREZIONE WELFARE E SALUTE

AREA TERRITORIALITA' E INTEGRAZIONE
PUNTI DI ACCESSO

Gli spazi WeMi (20)



Il portale WeMi



Servizi Domiciliari
(Elenco WeMi)

Tate Colf Badanti

Educazione finanziaria

Centro Servizi Inclusione

Servizi 0-18



SERVIZI SPECIALISTICI PRESENTI SUL PORTALE



Comune di Milano



SCOPRI WeMi

SPAZI WeMi

TATE COLF BADANTI

INCLUSIONE

EDUCAZIONE FINANZIARIA

SERVIZI

COMUNITÀ WeMi

ENTRA A FAR PARTE DELLA COMUNITÀ DI WeMi

WeMi è anche una comunità di operatori e cittadini che vogliono condividere esperienze e occasioni per stare insieme.

Leggi le news per scoprire le nostre iniziative

SCOPRI DI PIÙ



COSA STAI CERCANDO?

Inserisci una parola e seleziona il servizio dalla tendina



SCOPRI WeMi

SPAZI WeMi

TATE COLF BADANTI

INCLUSIONE

EDUCAZIONE FINANZIARIA

SERVIZI

COMUNITÀ WeMi

IL SISTEMA WeMi

301

SERVIZI OFFERTI

53

ENTI

4119

OPERATORI

3588

CITTADINI

COME CONTATTARCI

Hai bisogno di maggiori informazioni o di assistenza tecnica?

SCRIVICI
Invia la tua richiesta online

CHIAMACI
020202 - tasto 4.13

INCONTRACI
Scopri gli Spazi WeMi



Comune di
Milano

SEZIONE SERVIZI DOMICILIARI



Comune di
Milano



WEMI
LA CITTÀ PER IL WELFARE

WeMi per EMANUELA



SCOPRI WeMi

SPAZI WeMi

TATE COLF E BADANTI

SERVIZI

LA COMUNITÀ DI WeMi

COME FUNZIONA



Gli **enti** propongono la propria candidatura al Comune di Milano



Il **Comune di Milano** definisce i requisiti e qualifica gli enti



La piattaforma WeMi rende accessibili i **servizi** offerti



I **cittadini** scelgono i servizi più adatti alle loro esigenze



Gli **operatori** WeMi offrono il servizio scelto con professionalità



Comune di
Milano

LE CATEGORIE



SERVIZI SOCIO-
ASSISTENZIALI



SERVIZI DI ASSISTENZA
SANITARIA



SERVIZI EDUCATIVI



SERVIZI PSICOLOGICI



ACCOMPAGNAMENTO
CON TRASPORTO



SERVIZI ESTETICI IN
AMBITO SOCIO-
SANITARIO



PICCOLE COMMISSIONI



PASTI A DOMICILIO



CURA DEGLI ANIMALI
DOMESTICI



PICCOLE MANUTENZIONI
CASA



DISBRIGO PRATICHE



GESTIONE DEL
RAPPORTO DI LAVORO
DOMESTICO



CORSI DI LINGUA
ITALIANA

LE MODALITÀ DI EROGAZIONE

IN FORMA INDIVIDUALE

GRATUITO

A PAGAMENTO

IN FORMA CONDIVISA



Comune di
Milano

I SERVIZI DELL'ELENCO 0-18

The screenshot shows the website interface for the Comune di Milano. At the top, there are logos for the Comune di Milano and WEMI (LA CITTÀ PER IL WELFARE). A navigation bar contains the links: SCOPRI WeMi, SERVIZI, SPAZI WeMi, and CONTATTI. A user profile icon is visible in the top right corner. The main banner features a photograph of a smiling child with colorful bubbles. Below the banner, a section titled "SCOPRI I SERVIZI 0-18 ANNI" lists five service categories, each with an icon and a brief description:

- SCUOLA +**: Doposcuola, sostegno ai compiti e allo studio, orientamento scolastico, corsi di italiano e di lingue straniere.
- SPORT**: Corsi di sport individuali e di gruppo, scuole di circo, gioco danza, gioco sport, e psicomotricità.
- SALUTE**: Attività di promozione della salute, prevenzione e cura anche per problematiche specifiche.
- ARTE**: Corsi e laboratori di arti figurative, teatro, musica, attività e proposte culturali per tutte le età, come workshop e visite guidate.
- STEM**: Laboratori di coding, robotica, scienze, astronomia, educazione ambientale e sostenibilità.



Comune di
Milano



Comune di
Milano

Bandi e avvisi di gare, assegnazioni, progetti

Consulta online i bandi, gli avvisi e le gare per le imprese

Data di scadenza ascendente Data di scadenza discendente Data pubblicazione ascendente Data pubblicazione discendente A-Z

Z-A

Oggetto

WEMI

CIG

Publicato -
Dal

gg/mm/aaaa



Al

gg/mm/aaaa



Scadenza -
Dal

gg/mm/aaaa



Al

gg/mm/aaaa



Seleziona il Bando di Gara

Seleziona Direzione

Stato

Aperto

1 risultati di 1

[Azzera filtri](#)

[Cerca](#)

AVVISO PUBBLICO DI MANIFESTAZIONE DI INTERESSE PER L'ADESIONE ALL'ELENCO DI ENTI DEL TERZO SETTORE DISPONIBILI A PROMUOVERE ED EROGARE AI CITTADINI SERVIZI DI WELFARE PER LA CURA E IL BENESSERE, ATTRAVERSO IL PORTALE DEL COMUNE DI MILANO DENOMINATO WEMI.

Tipologia Bando: Avvisi

Stato: **APERTO**

Direzione di Riferimento: Welfare e Salute

CIG:

Data inizio Pubblicazione: 20-05-2020

Data scadenza: 30-03-2022

- **Quadro normativo e programmatico:** Costituzione (art. 118 - principio di sussidiarietà orizzontale), D. Lgs. 267/2000, L. 328/2000, L. R. 3/2008, L. 241/1990, Piano di Zona 2018-2020 del Comune di Milano, DUP 2020-2022
- Avviso **aperto**: commissione permanente
- Soggetti che possono partecipare: **Enti del Terzo Settore**
- Qualifica dei soggetti sulla base del **possesso di requisiti** di ordine generale e di ordine soggettivo
- Per alcune categorie di servizi la qualifica dei soggetti (e il loro monitoraggio) è stata definita con **altre istituzioni**: OPL (Servizi psicologici), ATS (Servizi socio sanitari), Elenco Coop B Comune di Milano (Piccole manutenzioni)
- Per i servizi socio assistenziali ed educativi i requisiti sono quelli definiti per l'**elenco della Domiciliarità**



Comune di
Milano

ENTI DEL TERZO SETTORE

- Domanda di adesione al portale
- Popolamento catalogo servizi
- Servizio di assistenza per accesso ai servizi
- Offerta del servizio (gratuito o a pagamento)
- Erogazione del servizio
- Richiesta feedback al cittadino



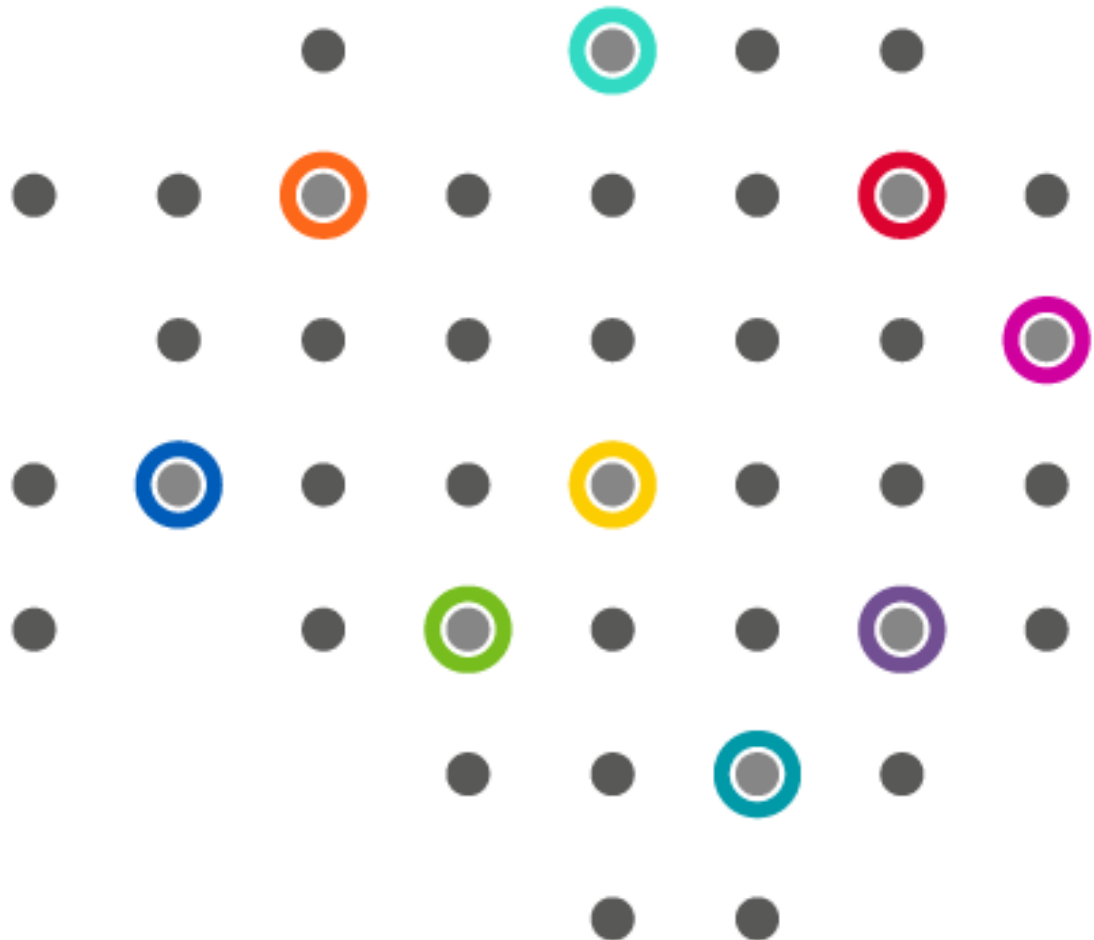
COMUNE DI MILANO

- Qualifica degli Enti del Terzo Settore
- Validazione catalogo servizi
- Gestione contenuti editoriali
- Definizione condizioni di utilizzo del portale per gli Enti e controllo
- Assistenza al cittadino per utilizzo del portale
- Monitoraggio qualità dei servizi erogati dal Terzo Settore:
 - ✓ Gestione eventuali reclami;
 - ✓ Monitoraggio feedback dei cittadini
 - ✓ Controlli a campione sui singoli servizi erogati (Cliente segreto)
- Monitoraggio e analisi dei flussi sul portale (domanda e risposta)
- Gestione e manutenzione evolutiva del portale





Comune di
Milano



WeMi IN CITTÀ

SPAZI DISTRIBUITI IN TUTTI I MUNICIPI

Gli Spazi WeMI sono gestiti da associazioni e cooperative che collaborano con il Comune di Milano e si trovano all'interno di luoghi molto diversi tra loro.



Comune di
Milano

GLI SPAZI WeMi

WeMi 25 APRILE

Municipio 1
Piazza XXV Aprile , 2
wemi.25aprile@comune.milano.it

WeMi CAPUANA

Municipio 8
Via Capuana, 3
wemi.capuana@comune.milano.it

WeMi CENNI

Municipio 7
via Gabetti, 15/A
wemi.cenni@comune.milano.it

WeMi FIGINO

Municipio 7
Via Giovanni Battista Rasario, 8/a
wemi.figino@comune.milano.it

WeMi GIOVANOLA

Municipio 5
Via Antonio Giovanola , 15/a
wemi.giovanola@comune.milano.it

WeMi LORETO

Municipio 3
Via Sabaudia, 8
wemi.loreto@comune.milano.it

WeMi MONTEOLIVETO

Municipio 4
Via Monteoliveto, 26
wemi.monteoliveto@comune.milano.it

WeMi NIGUARDA

Municipio 9
P.zza Ospedale Maggiore , 3
wemi.niguarda@comune.milano.it

WeMi ORNATO

Municipio 9
Via Ornato, 7
wemi.ornato@comune.milano.it

WeMi PACINOTTI

Municipio 8
Via Pacinotti, 8
wemi.pacinotti@comune.milano.it

WeMi PIAZZETTA

Municipio 4
Via Piazzetta , 2
wemi.piazzetta@comune.milano.it

WeMi PIMENTEL

Municipio 2
Via Eleonora Fonseca Pimentel, 5
wemi.pimentel@comune.milano.it

WeMi RIMINI

Municipio 6
Via Rimini, 29
wemi.rimini@comune.milano.it

WeMi RIZZOLI

Municipio 3
Via Rizzoli , 47
wemi.rizzoli@comune.milano.it

WeMi SAN GOTTARDO

Municipio 5
Corso San Gottardo, 41
wemi.sangottardo@comune.milano.it

WeMi SAPONARO

Municipio 5
Via Saponaro , 36
wemi.saponaro@comune.milano.it

WeMi SAVONA

Municipio 6
Via Savona, 73
wemi.savona@comune.milano.it

WeMi VALLA

Municipio 5
Via Lorenzo Valla , 25
wemi.valla@comune.milano.it

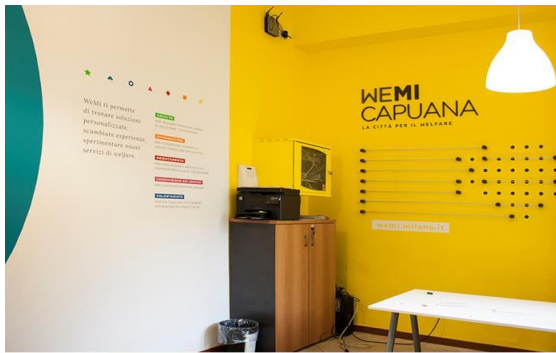
WeMi VOLTRI

Municipio 6
Via Antonio di Rudini, 18
wemi.voltri@comune.milano.it



Comune di
Milano

GLI SPAZI WeMi (20)





Comune di
Milano

I SERVIZI DIGITAL FIRST: WEMI TATE COLF BADANTI

TROVA UN ASSISTENTE FAMILIARE



TROVA UN/UNA
BABY-SITTER



TROVA UN/UNA
COLF



TROVA UN/UNA
BADANTE

[SCOPRI COME FUNZIONA IL SERVIZIO](#)

LAVORA COME ASSISTENTE FAMILIARE



INVIACI LA TUA
CANDIDATURA

[SCOPRI COME FUNZIONA IL SERVIZIO](#)



Comune di
Milano

WEMI INCLUSIONE





RICONGIUNGIMENTO FAMILIARE

Per supportare i cittadini e le cittadine neo-arrivati e coloro che vogliono ricongiungere a Milano i loro familiari.



ORIENTAMENTO SCOLASTICO ED EXTRASCOLASTICO

Per orientare i ragazzi e le ragazze alla scelta del percorso scolastico e delle attività formative e del tempo libero.

BENVENUTI A MILANO

GUIDA PER I NUOVI ARRIVATI



Uno strumento per avere a portata di mano tutte le informazioni sui servizi messi a disposizione dei cittadini e le cittadine neo-arrivati a Milano.

SCOPRI DI PIÙ



APPRENDIMENTO DELLA LINGUA ITALIANA

Per informare sui corsi di italiano L2 presenti in città e orientare alla scelta del percorso più adatto.



CONSULENZA SOCIALE E GIURIDICA

Per costruire percorsi di inclusione delle persone centrati sulla promozione dei diritti.

<p>SCOPRI WEMI</p> <p>Comuni funzione Pacchetti Wemi Lavoro con noi Come contattarci</p> <p>SPAZI WEMI</p>	<p>COMUNITÀ WEMI</p>	<p>SERVIZI</p> <p>Tutti Beneficiario della persona Sostegno alla famiglia Gestione delle attività domestiche</p> <p>LINK UTILI</p> <p>ATH Regione Lombardia Città metropolitana ATS Milano</p>	 <p>Piazza della Scala, 2 - 20121 Milano Italia Codice fiscale/Partita IVA: 01982020969 Centralino: numero 0220202</p> <p>Privacy Note legali Accessibilità</p> 
--	-----------------------------	--	--



RICONGIUNGIMENTO FAMILIARE

Per supportare i cittadini e le cittadine neo-arrivati e coloro che vogliono ricongiungere a Milano i loro familiari.



ORIENTAMENTO SCOLASTICO ED EXTRASCOLASTICO

Per orientare i ragazzi e le ragazze alla scelta del percorso scolastico e delle attività formative e del tempo libero.



APPRENDIMENTO DELLA LINGUA ITALIANA

Per informare sui corsi di italiano L2 presenti in città e orientare alla scelta del percorso più adatto.



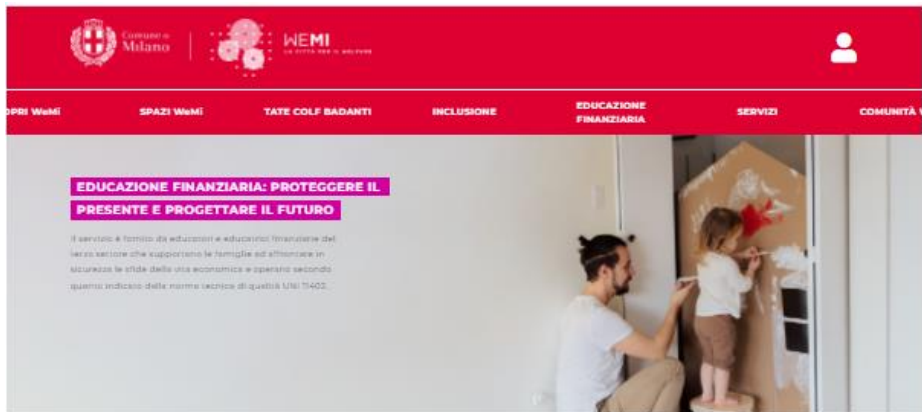
CONSULENZA SOCIALE E GIURIDICA

Per costruire percorsi di inclusione delle persone centrati sulla promozione dei diritti.



Comune di
Milano

WEMI EDUCAZIONE FINANZIARIA



EDUCAZIONE FINANZIARIA: PROTEGGERE IL PRESENTE E PROGETTARE IL FUTURO

Il servizio è fornito da educatori e educatrici finanziarie del terzo settore che supportano le famiglie ad affrontare in sicurezza le sfide della vita economica e operano secondo quanto indicato dalle norme tecniche di qualità UNI TS402.



EDUCAZIONE FINANZIARIA

Hai bisogno di aiuto nel gestire bene i risparmi e raggiungere obiettivi importanti? WEMI Educazione Finanziaria è il servizio gratuito del Comune di Milano che prevede l'accompagnamento personale da parte di un'educatrice e un educatore finanziario abilitati, provenienti dal mondo del terzo settore.

Il servizio è conforme alle norme tecniche di qualità UNI TS402:2017 "Educazione finanziaria del cittadino" e si rifà alle esperienze internazionali del Corevo inglese (Money Advice Service) e delle principali istituzioni (Office of Financial Supervisors) nell'ottimo supporto per il benessere delle famiglie. In Italia, l'educazione finanziaria è regolata da una legge dello Stato ed è supportata da un Comitato Nazionale che ha definito linee guida per chi realizza percorsi di sensibilizzazione e educazione.

CONTENUTI DEL SERVIZIO



BUDGETING

Controllare le entrate e le uscite per migliorare le proprie abitudini di spesa



DEBITI

Soldare i debiti per poter pagare rate e affitti, servizi prepagati



PROTEZIONE

Protegersi dagli imprevisti preparandosi a gestire necessità impreviste



PENSIONE

Preparare la vita in pensione per poter vivere una vecchiaia senza preoccupazioni



INVESTIMENTO

Raggiungere obiettivi futuri importanti per sé e per i propri cari

COME FUNZIONA

Il servizio di educazione finanziaria si sviluppa attraverso **due momenti differenti**:

INCONTRI PUBBLICI DI SENSIBILIZZAZIONE



Incontri di gruppo della durata di due ore, in cui vengono forniti spunti di riflessione su temi importanti della vita economica e vengono dati alcuni consigli per gestire meglio le proprie risorse economiche, presenti e future.

[ISCRIVITI AD UN INCONTRO PUBBLICO](#)

INCONTRI INDIVIDUALI DI ACCOMPAGNAMENTO



Incontri anche continuativi per risolvere problemi concreti relativi alla vita economica della famiglia e pianificare nuovi traguardi. Al termine dell'incontro riceverai un report scritto che riassume quanto è stato fatto e quanto consigliato.

[RICHIEDI UN INCONTRO INDIVIDUALE](#)

Il servizio è predisposto per essere fruito sia **a distanza** che **in presenza** in spazi dedicati. Gli incontri collettivi sono propedeutici all'incontro individuale con l'educatore o educatrice finanziaria. Pur non essendo obbligatorio, **è consigliato partecipare agli incontri collettivi prima dell'incontro individuale**.

CONTATTI

Vuoi iscriverti ad uno dei prossimi incontri collettivi?

Vuoi riflettere sulla tua economia personale prima d'incontrare l'educatore finanziario?

SCRIVICI

[Invia la tua richiesta online](#)

CHIAMACI

[020202 - tasto 4.1.3](#)

VISITA IL SITO

[io-welfare](#)

SCOPRI WEMI
COME FUNZIONA
PERCHÉ WEMI
LAVORA CON NOI
COME CONTATTARCI

SPAZI WEMI

TATE COLF BADANTI

INCLUSIONE

EDUCAZIONE FINANZIARIA

SERVIZI
TUTTI
BENESSERE DELLA PERSONA
SOSTEGNO ALLA FAMIGLIA
GESTIONE DELLE ATTIVITÀ
DOMESTICHE

LINK UTILI
ATM
REGIONE LOMBARDIA
CITTÀ METROPOLITANA
ATS MILANO

COMUNITÀ WEMI
NEWS
CONTATTI



Comune di
Milano



WEMI
UN TUTTO PER LA SALUTE

Piazza della Scala, 2 - 20121 Milano (Italia)
Codice fiscale/Percita (IVA) 01199250158
Centralino unico 020202

[Privacy](#) | [Note legali](#) | [Accessibilità](#)

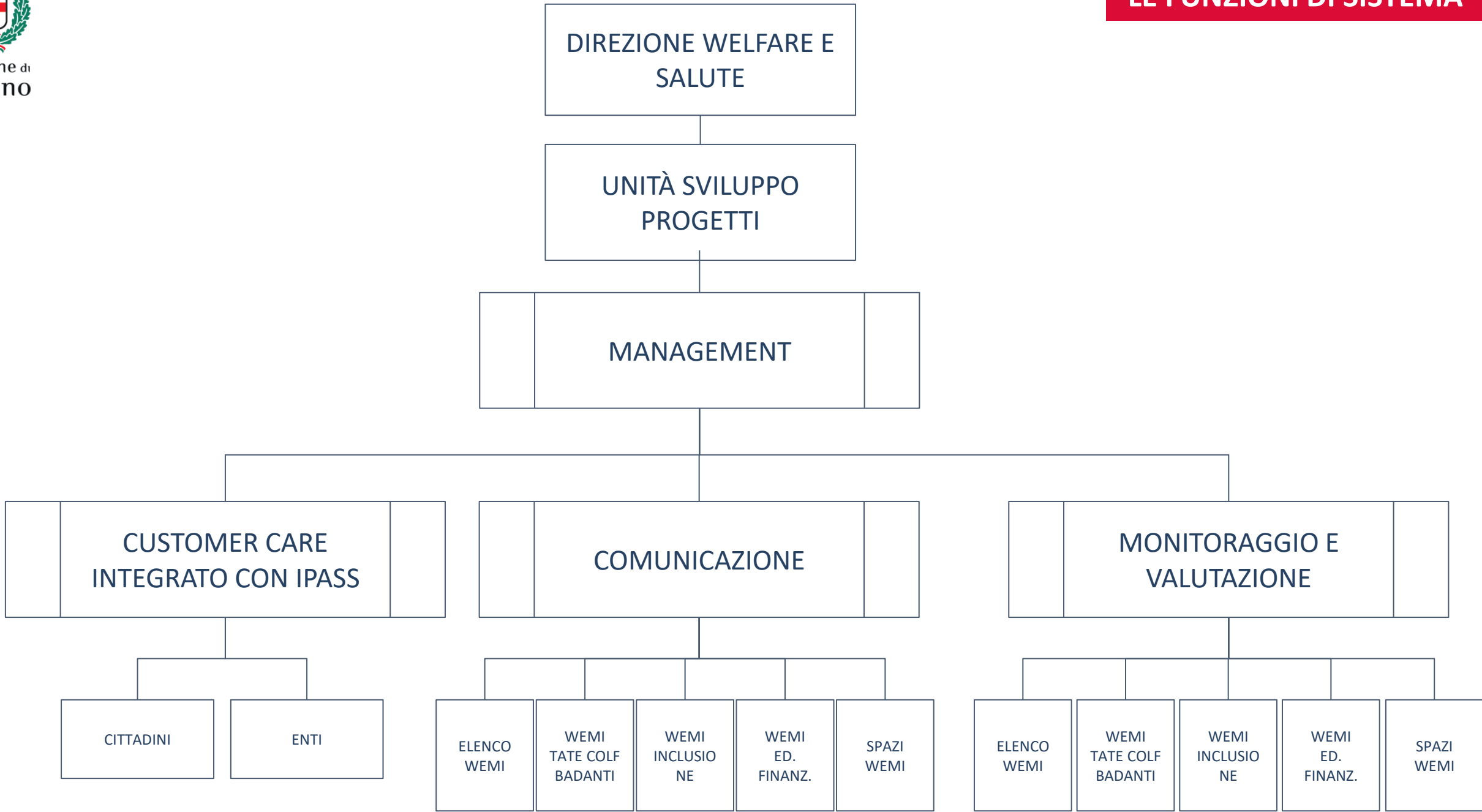


Questo sito è conforme alle normative sulla privacy e sulla sicurezza. Per maggiori informazioni, visitate il sito [www.comune.milano.it](#)



Comune di
Milano

LE FUNZIONI DI SISTEMA





Comune di
Milano

IN CONCLUSIONE

**Aggregazione di offerta e
domanda**

**Strumento della
contemporaneità
(per il Welfare)**

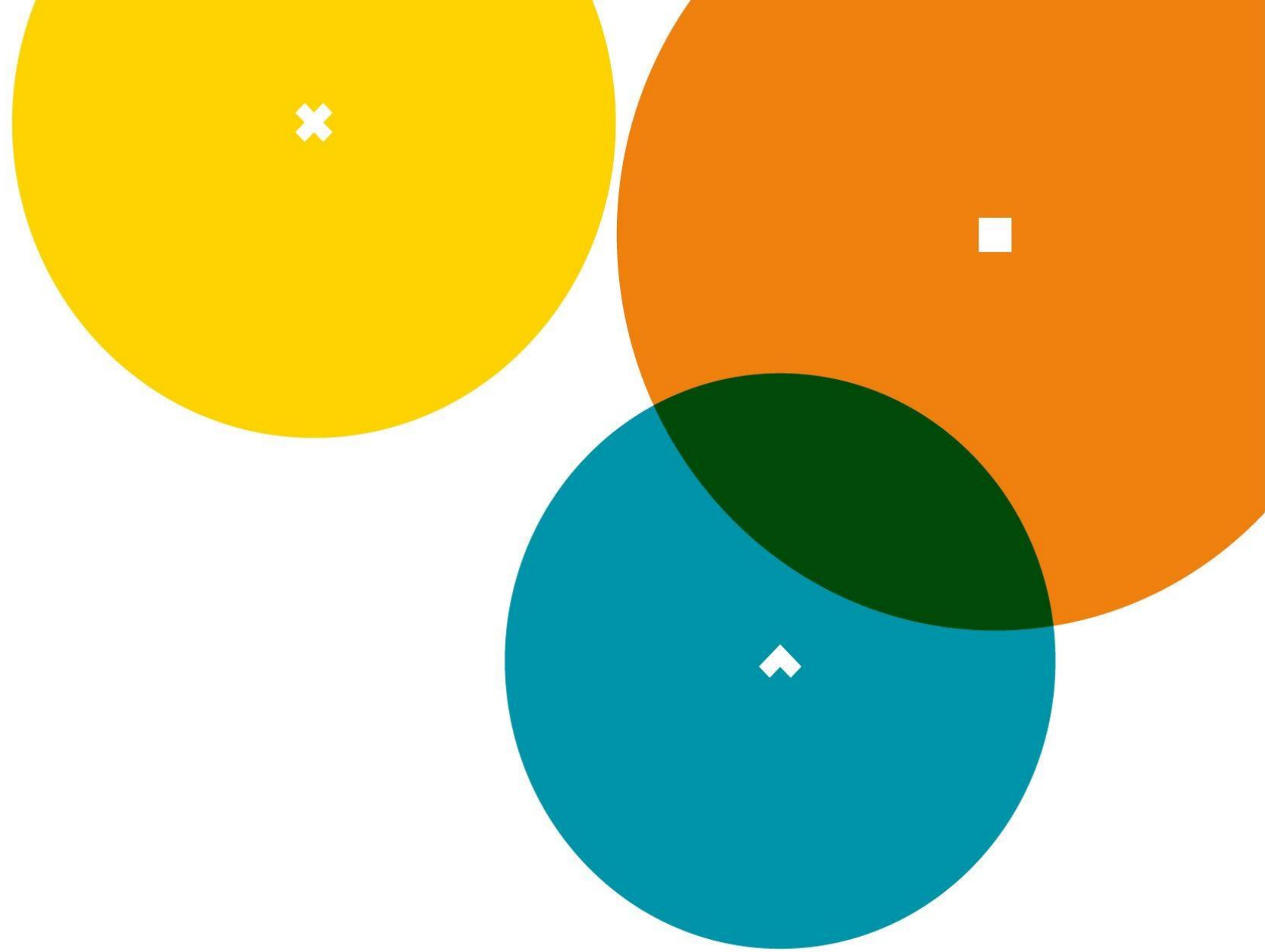
**Generazione di fiducia,
promozione legami e
connessioni**

**Una sfida per presidiare i diritti e
allargare l'accesso dei cittadini**

**Identità visiva che rende
riconoscibile un sistema
di offerta pubblico-
privato**

**Superamento trappola
risorse/prestazioni**

**Ambiente in cui
avvengono le interazioni
che creano valore per
tutto il sistema**



Grazie