



Viale dei Tigli



Accesso alla Piazza Centrale



Piazza Sud

TEAM: LAMBRATE STREAMING

LEGENDA DESCRITTIVA SPAZI APERTI E PUBBLICI
Verde pubblico attrezzato. Spazi pubblici e di uso pubblico. Terrazze giardino per servizi urbani convenzionali.
55.782 mq, 87,02% di ST

- A. Piazza Centrale (2.350mq)**
- Pavimentazioni in masselli filtranti con disegno a raggiera
 - Pavimentazione perimetrale e per camminamenti a fasce alternate
 - Canaline lineari e perimetrali per la raccolta delle acque
 - Illuminazione diffusa su palo h.450cm e radente h.30cm
 - Sedute
 - Canali d'acqua / fossi verdi
- B. Piazza Giardino**
- Piazza Giardino Nord (1.340mq)
 - Spazio visivo oltativo e di relax. Fiori, Aroni ed Erbe officinali.
 - Giardino degli Irosetti
 - Alberi da frutto
 - Prato Rasato
 - Canali d'acqua/fossi verdi con piante acquatiche
 - Spazi per la sosta e il ritrovo
 - Illuminazione locale su palo h.450cm
 - Carrelli didattici
 - Piazza Giardino Sud (1.450mq)
 - Spazio educativo. Orto didattico: colture dimostrative, colture in aridita, colture acquaponica (idroponica)
 - Giardino degli Irosetti
 - Alberi da frutto
 - Prato Rasato
 - Canali d'acqua/fossi verdi con piante acquatiche
 - Spazi per la sosta e il ritrovo
 - Illuminazione locale su palo h.450cm
 - Carrelli didattici

- C. Piazza Porta Nord (560mq) e Sud (540mq)**
- Pavimentazione a fasce alternate
 - Canaline lineari e perimetrali per la raccolta delle acque
 - Illuminazione diffusa su palo h.450cm e radente h.30cm
- D. Percorso ciclo-pedonale di servizio e di soccorso**
- Percorso Ovest (5.602mq). Pavimentazione in asfalto colato con raccolta perimetrale delle acque meteoriche e con segnaletica orizzontale e verticale dedicata (250+250+50cm):
 - per la circolazione pedonale e ciclabile con illuminazione localizzata su palo h.450cm e radente h.30cm
 - per l'accessibilità di soccorso e manutenzione delle aree verdi e forestate
 - per l'accessibilità manutentiva del rilevato ferroviario

- E. Viale dei Tigli (3.215mq)**. Mobilità Dolce 30km/h con parcheggi e con segnaletica orizzontale e verticale dedicata (180+50+275+50+200cm):
- Percorso carraiolo sub orizzontale e complementare con percorsi pedonali a lato
 - Sistema lineare degli stalli (180*500) raggruppati in numero di tre, intervallati da aiuole piantumate con piante diiglio
 - Sistema di torrette per la ricarica di veicoli Car sharing
 - Illuminazione stradale lato est h.600cm
 - File alterate di tigli
 - Sistema di raccolta delle acque meteoriche con caditoie a raso
 - Accesso carrai per le autorimesse interrate e per il carico scarico
- F. Multimodal sharing hub. (930mq+270mq)**. Area attrezzata per la mobilità leggera elettrica e sostenibile
- Stazione bike sharing „BikeH Milano
 - Stazionamento bike sharing libero
 - Stazionamento e ricarica elettrica per Bici, Monopatini, Scooter

- G. Foresta Urbana. Aree piantumate e a verde (19.535mq)**
- Specie arborea a crescita rapida
 - Specie arborea a crescita lenta
 - Alnus, Sorboscio, Prato fiorito
 - Carrelli didattici
 - Percorso in calcestruzzo con illuminazione diffusa su palo h.450cm alternata a radente h.30cm
 - Palestra lineare. Percorso via attrezzato per l'attività fisica all'aperto
 - Punti acqua

Elenco delle specie arboree presenti nel nuovo parco e per il contributo CO2

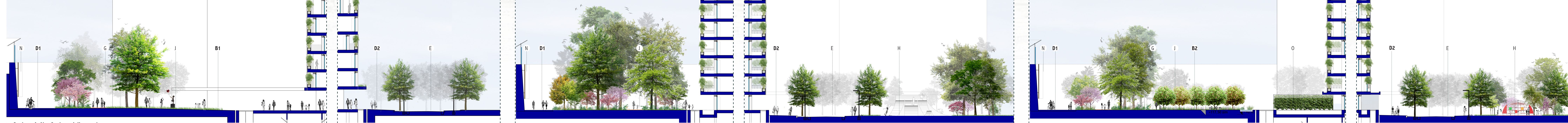
a.	Quercus robur	90	10%
b.	Quercus petraea	72	8%
c.	Quercus cerris	45	5%
d.	Tilia x europaea	72	8%
e.	Fraxinus excelsior	54	6%
f.	Fraxinus ornus	27	3%
g.	Platanus x acerifolia	45	5%
h.	Acer platanoides	45	5%
i.	Populus alba	72	8%
j.	Populus nigra	72	8%
k.	Populus nigra „Italica	45	5%
l.	Salix alba	36	4%
m.	Salix caprea	36	4%
n.	Alnus glutinosa	36	4%
o.	Carpinus betulus	36	4%
p.	Ostrya carpinifolia	36	4%
q.	Cotinus australis	81	9%
r.		900	100%

- I. Orti didattici. Community garden (340mq+360mq)**
- Vasche di coltivazione didattica
 - Serre
 - Alberi da frutto
 - Biagi Hotel
 - Pergole
 - Piazze
- K. Area cani (610mq)**
- Recinzione in rete metallica con cancelli di ingresso per mezzi manutenzione
 - Agility dog
 - Sabbiera per cani
 - Sedute
 - Cestini rifiuti
 - Punto acqua
- H. Area per attività sportive e ricreative outdoor (2.750mq)**
- Area gioco bambini fino da 2 a 6 anni
 - Area gioco bambini fino da 4 a 10 anni
 - Area gioco più di 10 anni
 - Campo gioco polivalenti
 - Campo skateboard e/o BMX freestyle
 - Campo gioco bocce
 - Area Outdoor Fitness
 - Filar di legno
 - Punto acqua

- L. Orti urbani. Community Food Hub (1.720mq)**
- Campi delimitati da recinzioni in rete metallica
 - Cassone per deposito attrezzi
 - Alberi da frutto
 - Buigi hotel
 - Pergole
- M. Area esterna in programma di gestione (17.737mq)**
- Giardino pensile dedicato per Funzioni Sociali (725mq+654mq)
 - Sistema vegetativo perimetrale in vaso
 - Coltivazioni in vasca
 - Prato armato
 - Tappazzolini
- N. Rilevato Ferroviario 1.160m con i installazione "Quinta di Poesia" + barriere antirumore + campo fotovoltaico lineare per 600m**
- Campo solare fotovoltaico



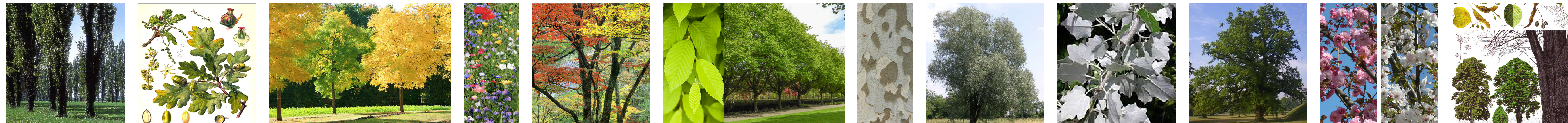
PLANIMETRIA GENERALE AL SUOLO



Sezione A-A - Sezione dello spazio aperto

Sezione B-B - Sezione dello spazio aperto

Sezione C-C - Sezione dello spazio aperto



Selezione delle tipologie arboree presenti nell'apparato forestale

